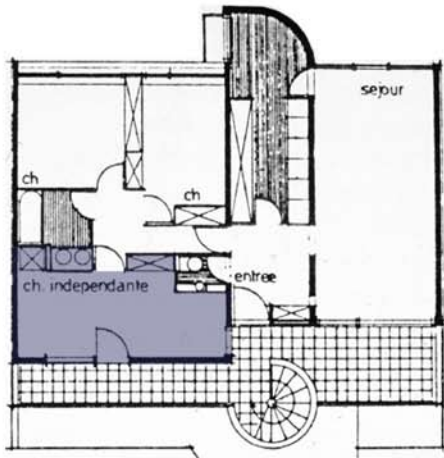


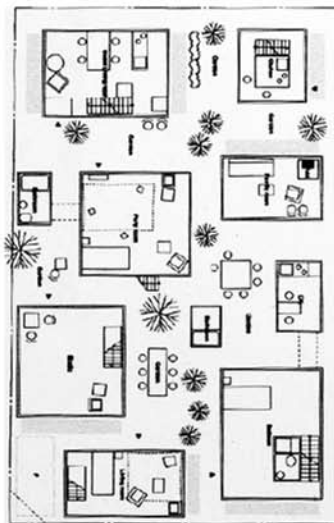
Dissociació interna, espai en reserva, ínsula, "granny flats"...

Dispositius que entenen els canvis domèstics (increment de la vida individual i geometria variable de la família) ajudant a generar aquestes formes de vida emergents en l'habitatge; mitjançant recursos visuals, espais intermitjos, accesos diferenciats a la vivenda...

Dividir l'habitatge en entitats asimètriques, principal i secundària; sent la última semi o totalment equipada, però dependent.



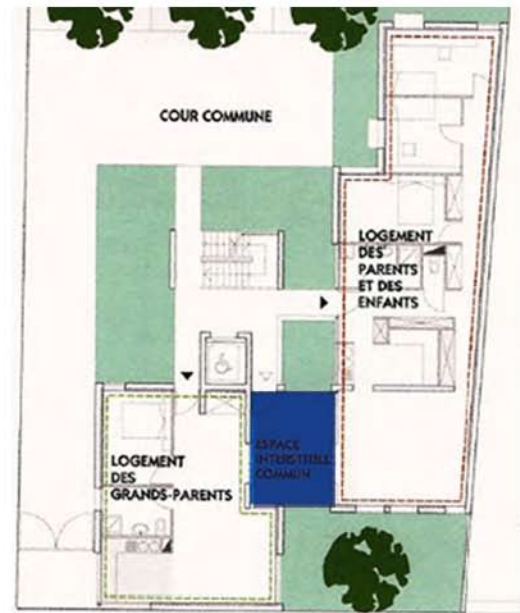
Desfragmentació de l'habitatge en unitats, mantint les peces en relació però amb certa dependència.



Crear una dissociació interna en la vivenda, generant ínsules, espais resguardats del resta de la casa.



Conectar dues entitats domèstiques amb espais intermitjos que fan de llocs de trobada entre les dues.



Anexionar a un habitatge una entitat secundària, com a estructura pavellonària.



NOM: edifici Seida

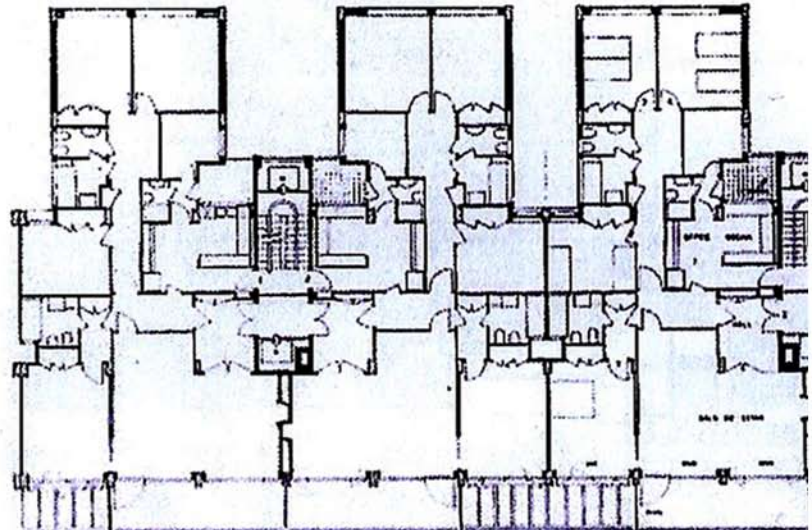
ARQUITECTE: Francesc Mitjans

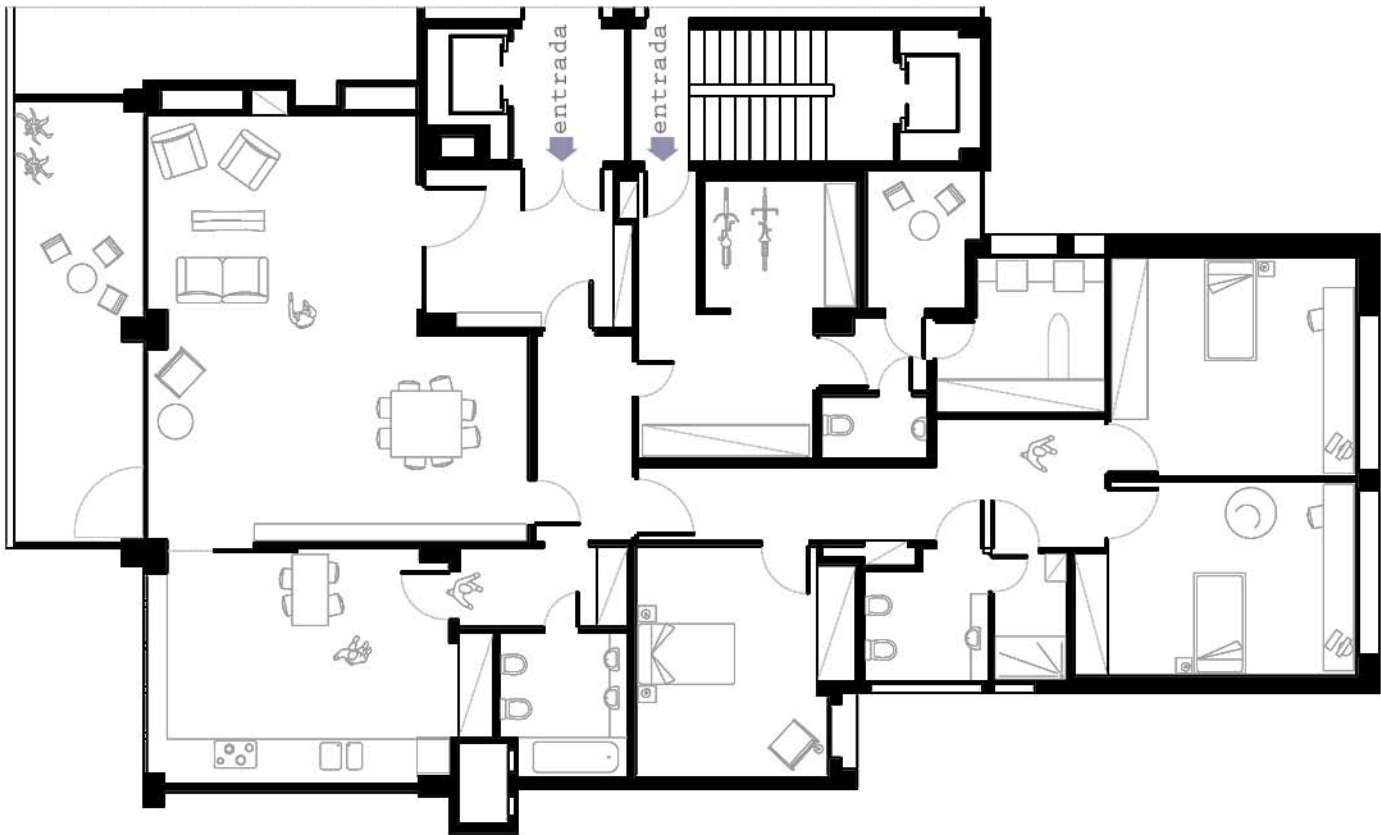
ANY: 1955-67

POBLACIÓ: Barcelona

CARRER: Av. Sarrià, 130-152

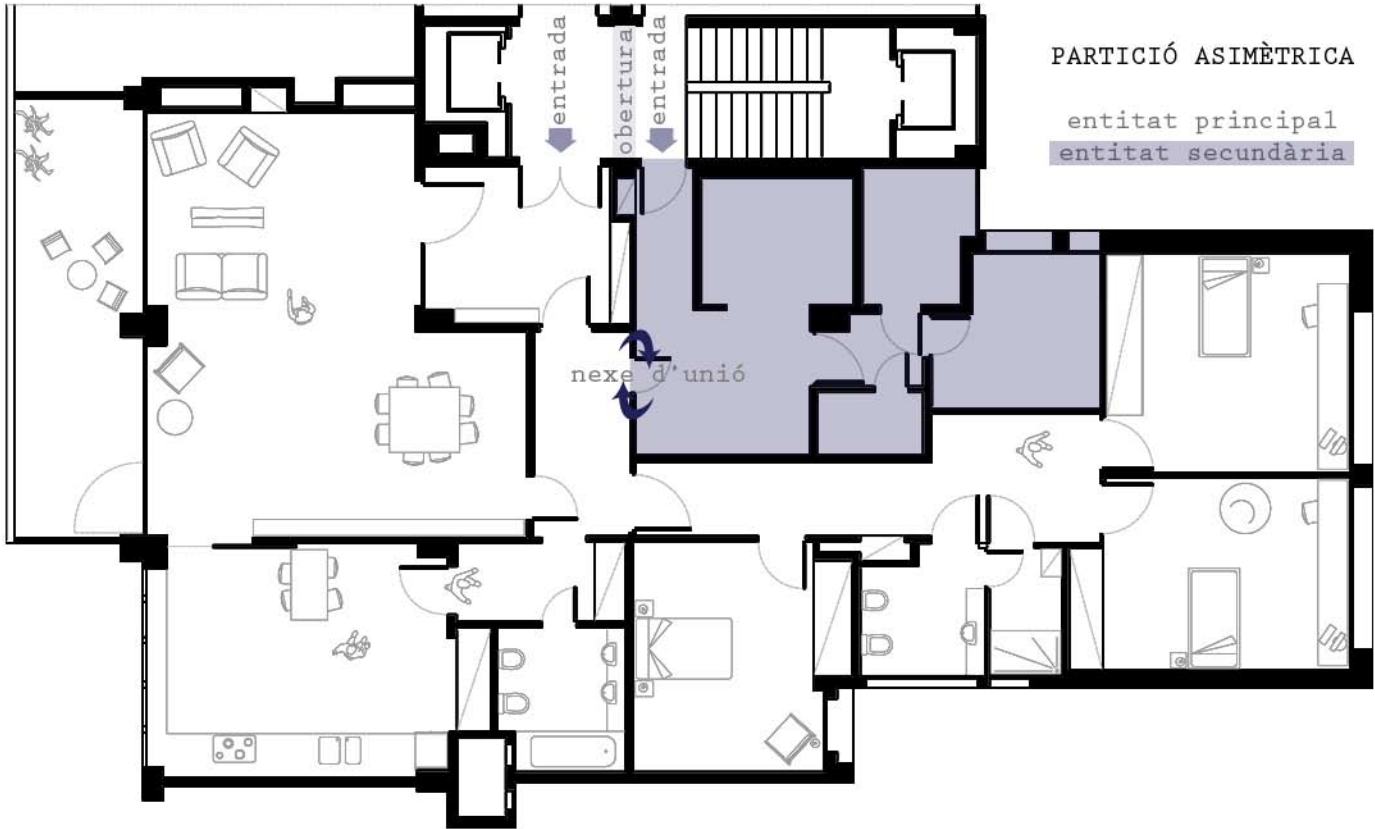
OBSERVACIONS: edifici amb 8 plantes més baixos. Balcons alternats per fer entrar la major llum natural a l'interior de les vivendes





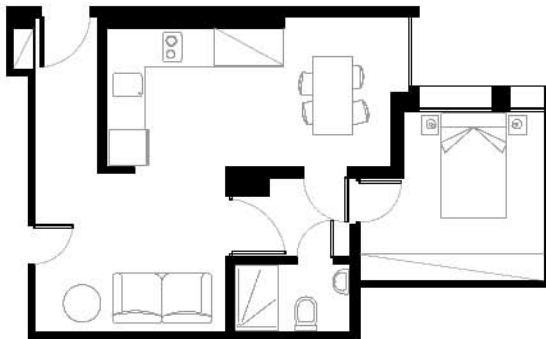
PLANTA ACTUAL

Rebedor
Traster
Sala de neteja
Cuina-menjador
Sala d'estar-menjador
3 banys
3 dormitoris
2 balcons

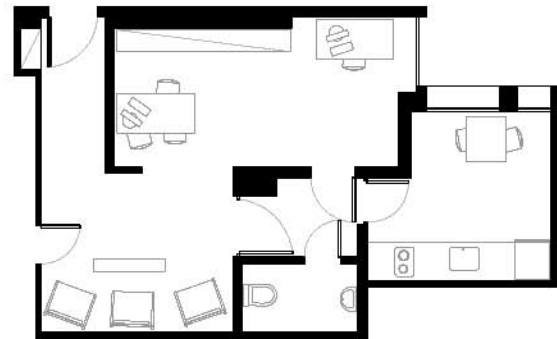


ENTITAT SECUNDÀRIA

Avis / fill emancipat / lloguer



Despatx





Gestió de la intergeneracionalitat / adequació a la geometria variable de la família



D + H = viure junts



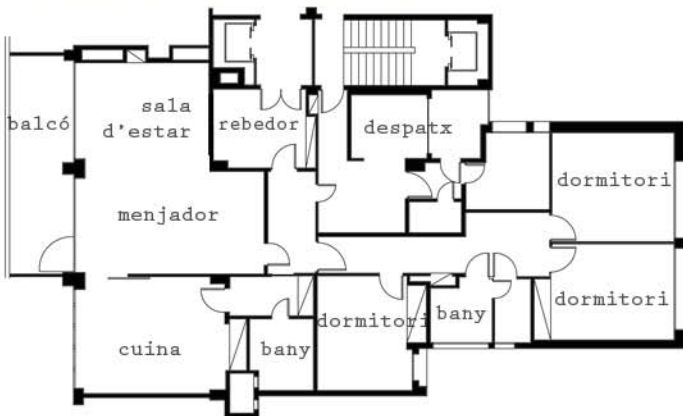
diss. gràfic

D + H = viure junts



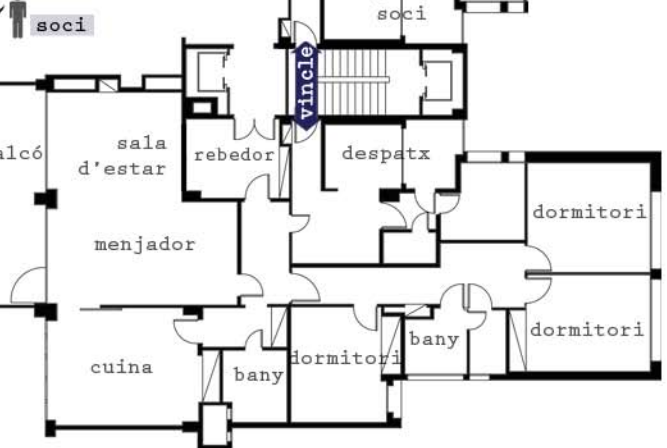
diss. gràfic

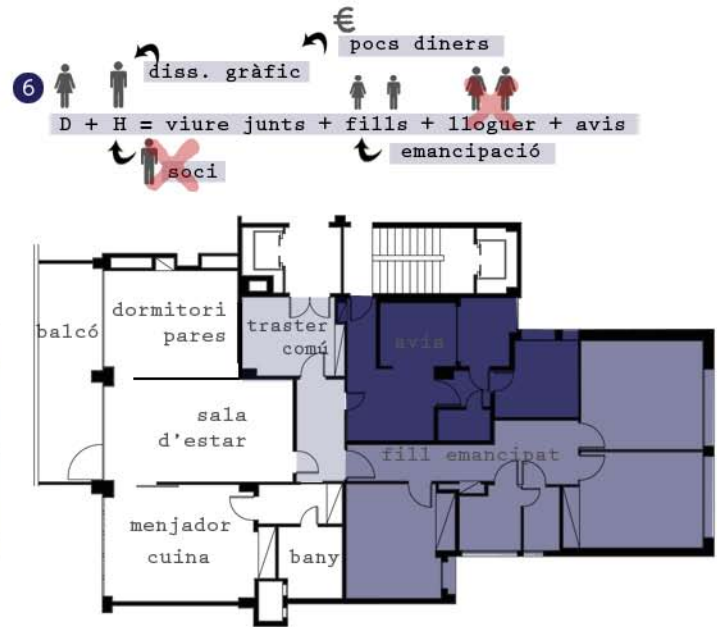
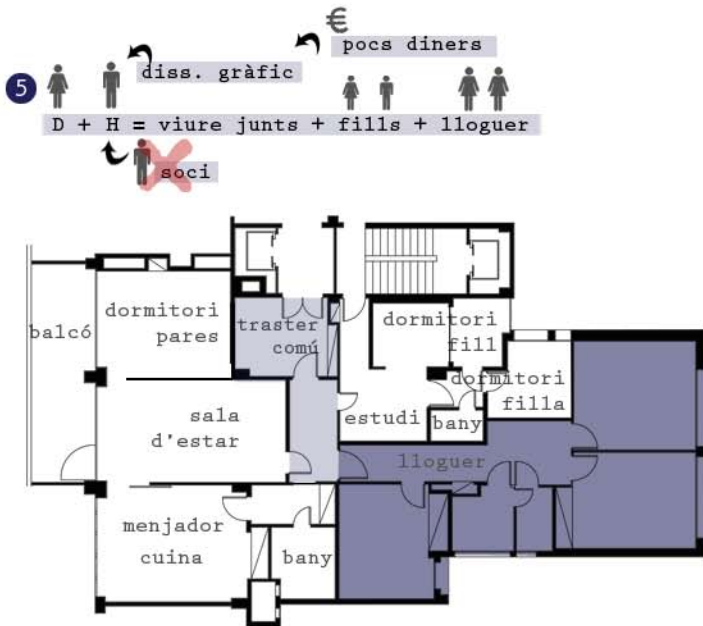
D + H = viure junts + fills

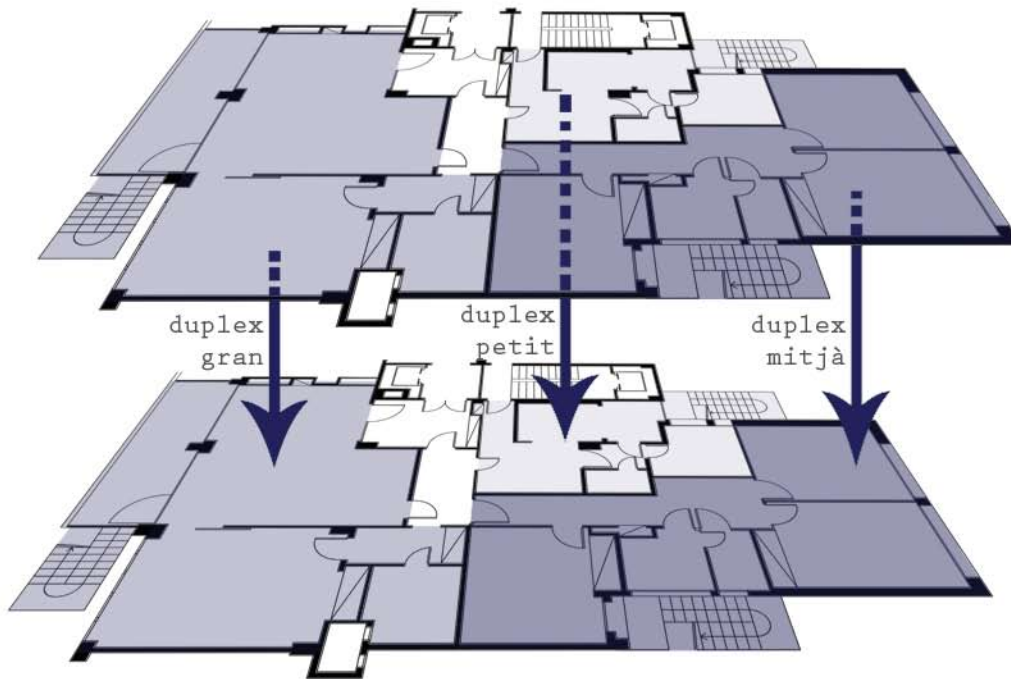
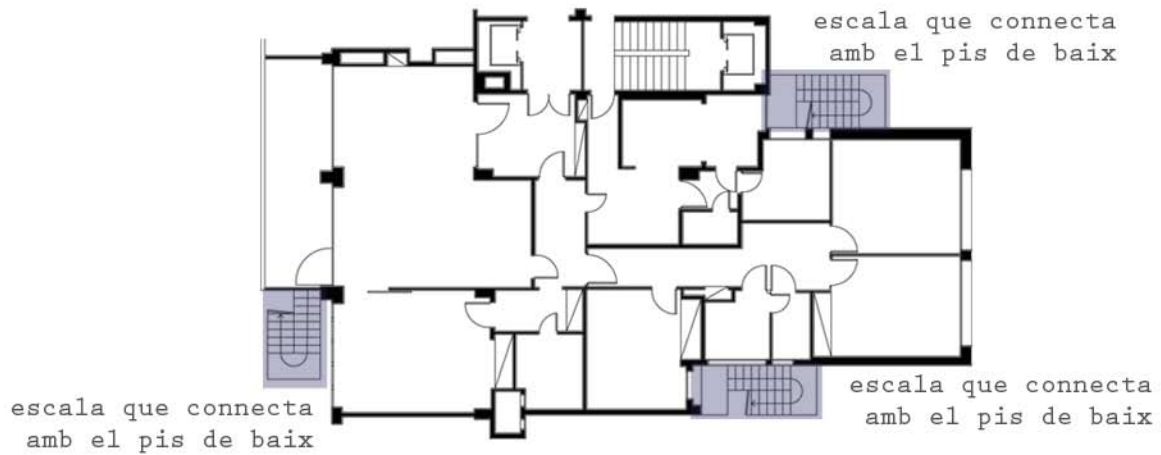


diss. gràfic

D + H = viure junts + fills







S'augmenten les possibilitats

la gestió de la intergeneracionalitat / adequació a la geometria variable de la família / dispositius de bona distància

Extensió d'un lloc, espai indefinit, semiprivat, amb bones condicions ambientals...

Espais sense funció inscrita, que per les seves condicions ambientals, ubicació i dimensions, conviden a l'usuari a realitzar-hi vida, accions diverses.

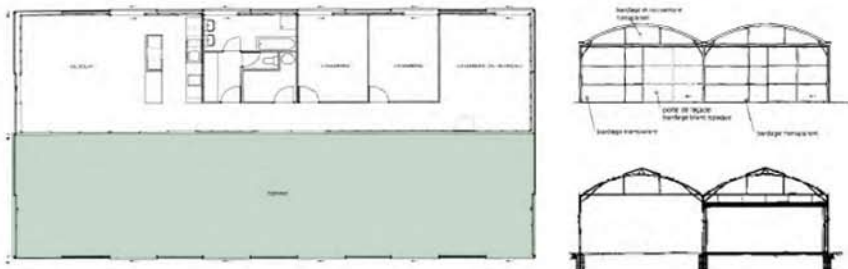
Al variar en dimensions els accesos a les vivendes es converteixen en llocs de trobada.



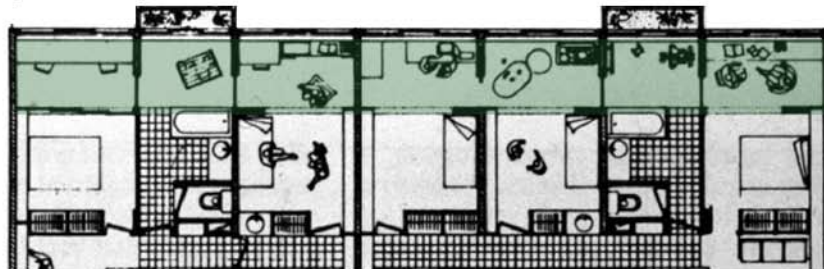
Galeries, espais resguardats dins la vivenda amb bones condicions ambientals.



Col·locar tots els serveis d'una vivenda a un espai i alliberar l'altre, permet crear espais indeterminats.



Amb els sistemes duals, es poden generar espais semiprivats però alhora connectats entre ells.



Aprofitar les condicions ambientals dels patis per disposar al seu voltant espais on s'hi puguï fer diversitat d'accions.



NOM: edifici Seida

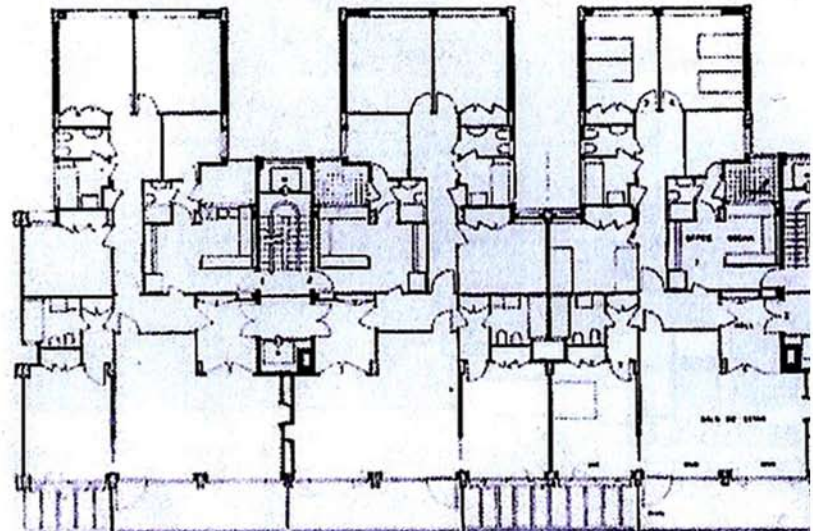
ARQUITECTE: Francesc Mitjans

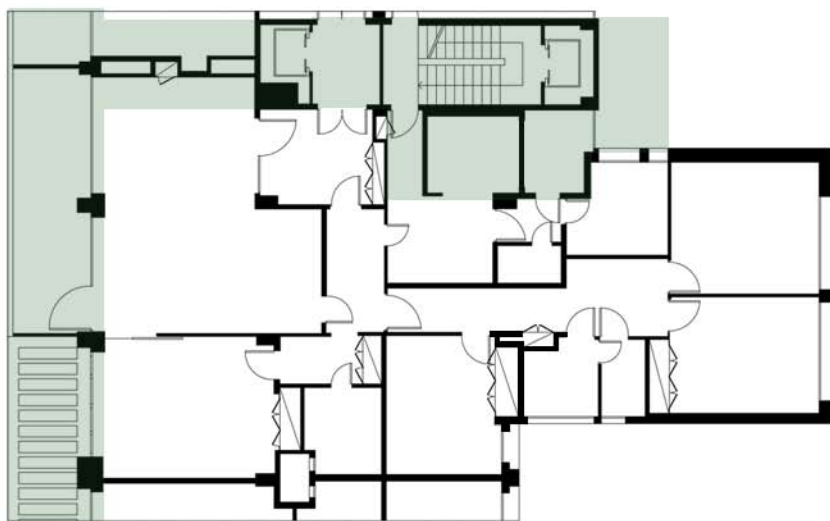
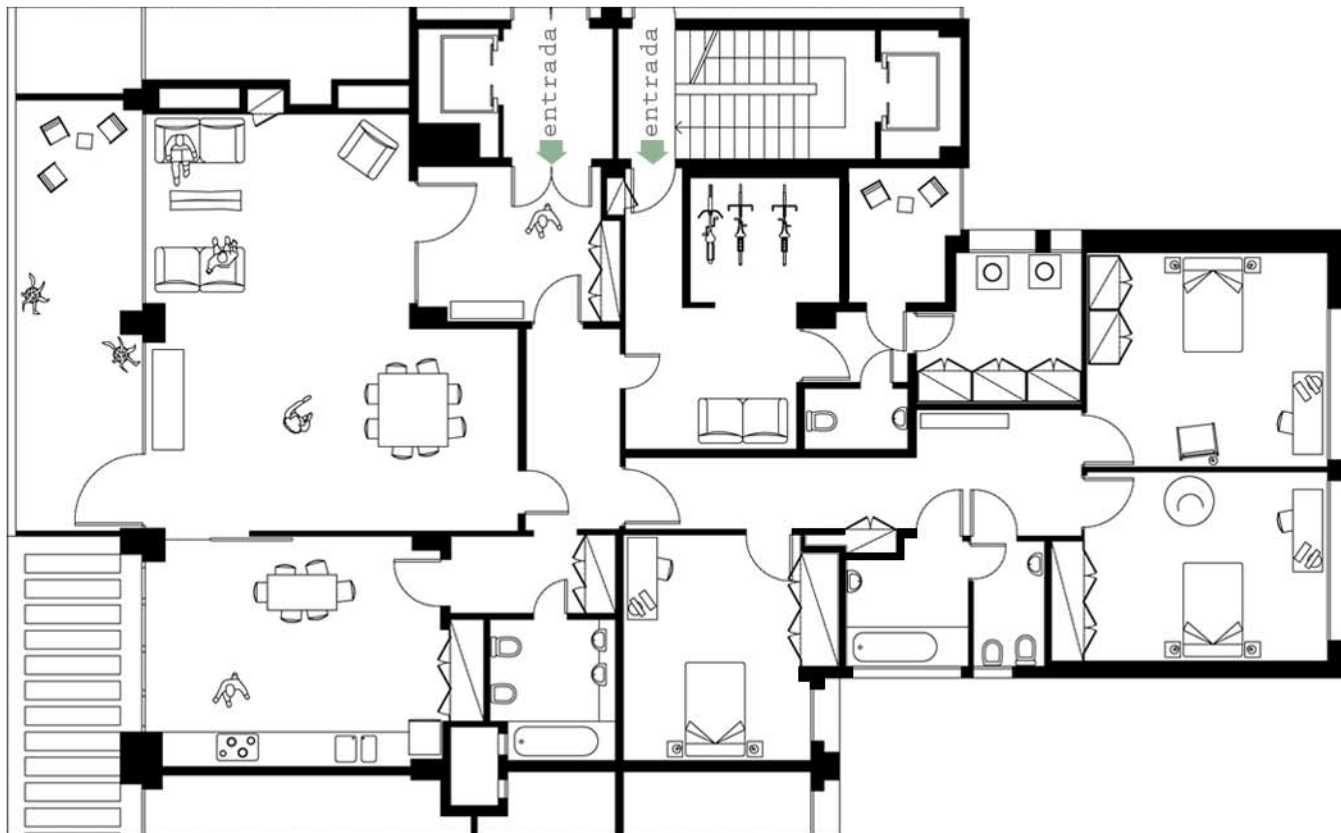
ANY: 1955-67

POBLACIÓ: Barcelona

CARRER: Av. Sarrià, 130-152

OBSERVACIONS: edifici amb 8 plantes més baixos. Balcons alternats per fer entrar la major llum natural a l'interior de les vivendes

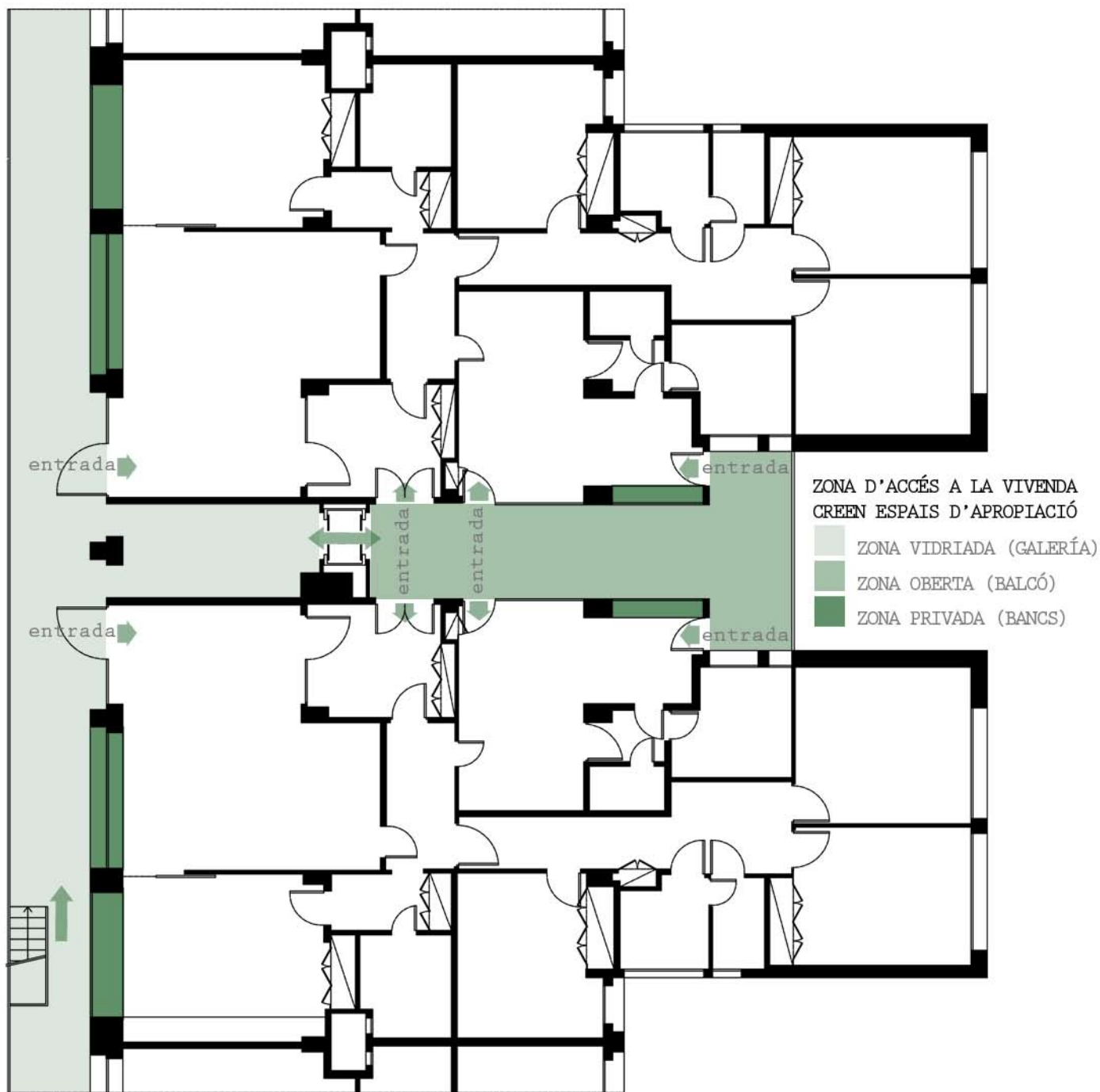


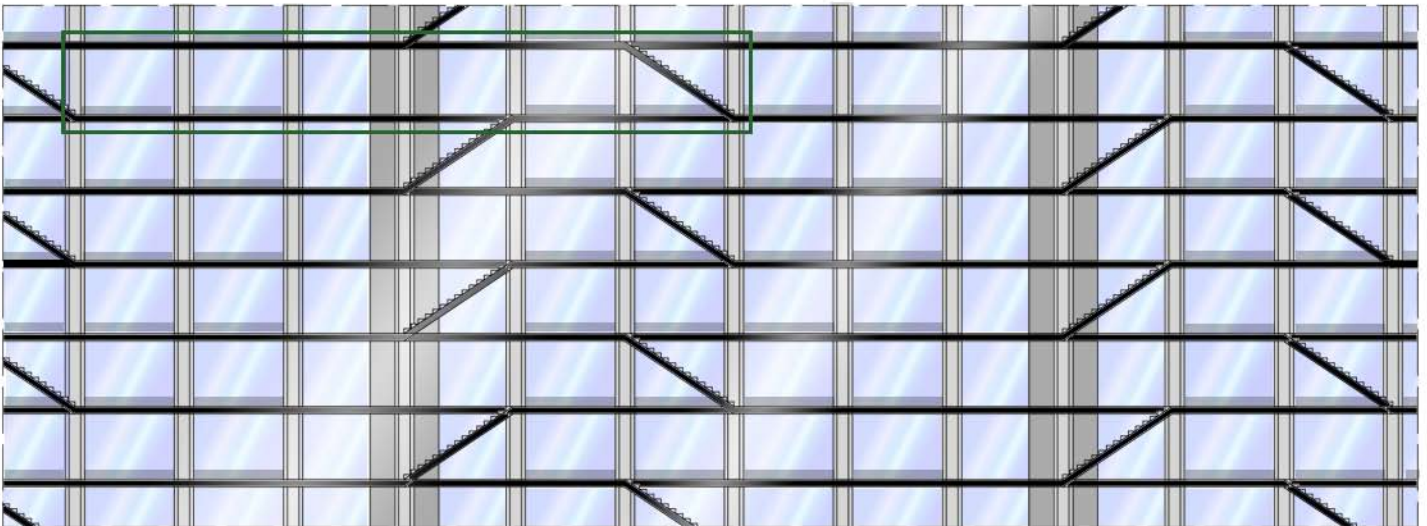
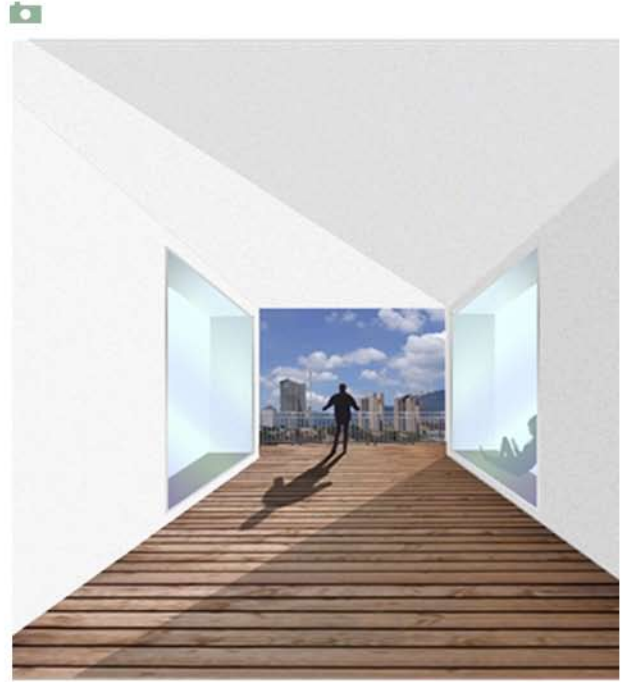
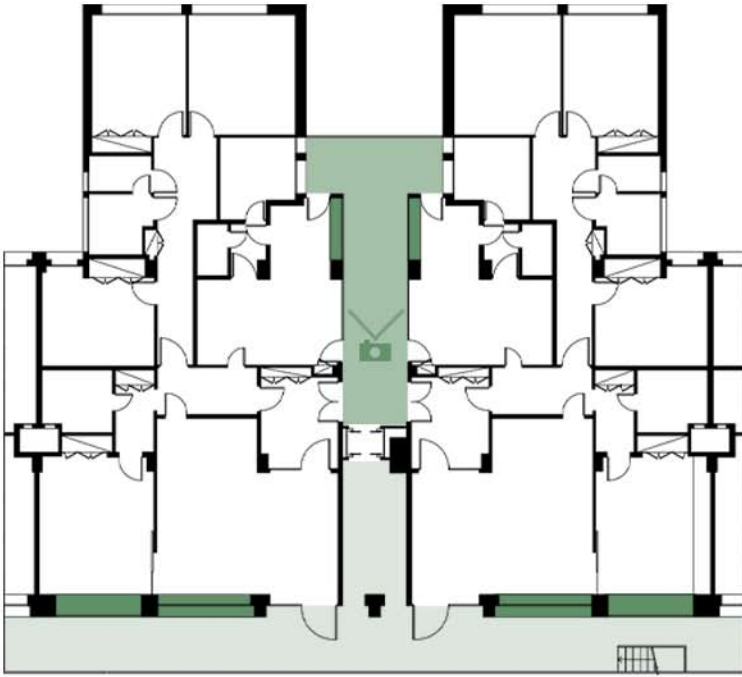


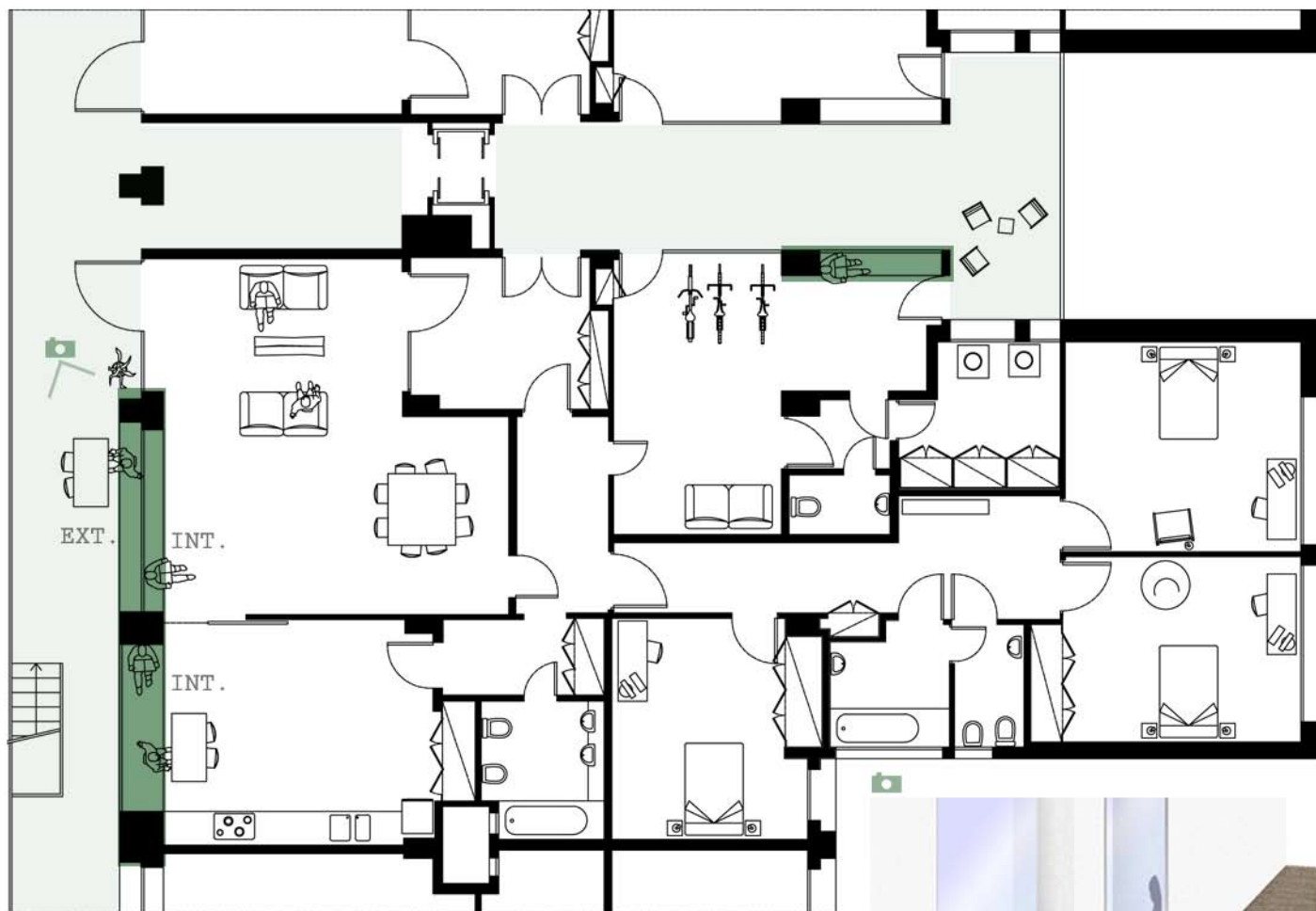
PLANTA ACTUAL

Rebedor
 Traster
 Sala de neteja
 Cuina-menjador
 Sala d'estar-menjador
 3 banys
 3 dormitoris
 2 balcons

■ ESPAIS D'ACTUACIÓ







Bancs privats i públics per estar amb diferents postures; es relacionen amb els espais d'apropiació.



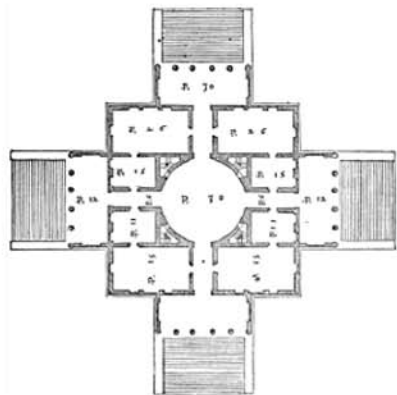
Desjerarquització, neutralitat, multifuncionalitat, desrigidització, flexibilitat...

Distribució igualitària dels espais que conformen la vivenda, generant estructures indefinides. L'exigència canviant en les formes de vida d'avui en dia fan necessàries un replantejament distributiu de la vivenda; otorgant importància igualitària als espais comuns i privats (donar autonomia a cada estança i permetre renovar les funcions d'aquestes, adaptant-se a un ampli ventall de formes de vida), generant una gran flexibilitat en la vivenda. Permet generar nous models de vida, com la cohabitació.

Tractar les **zones de pas** igual que les estances. Permetent generar altres accions en aquestes.



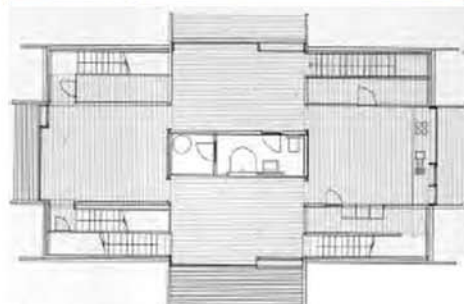
Crear **accessos** igualitaris a les estances. Otorgant major independència a cadascuna d'elles.



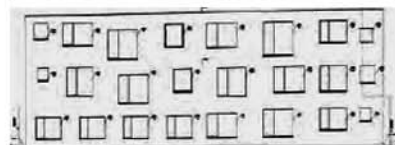
Otorgar les mateixes qualitats d'**il·luminació i m2** en totes les estances.



Otorgar **materialment** els mateixos valors a totes les estances.



Treballar en **secció** igual que en planta.



Treballar amb distribucions **simètriques**.



NOM: Compositor Bach

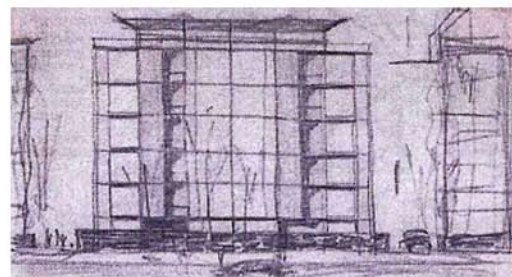
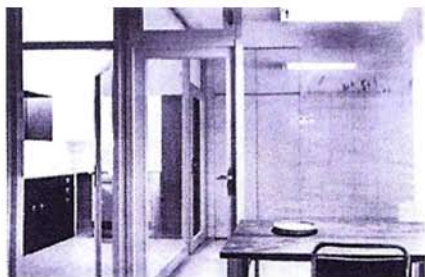
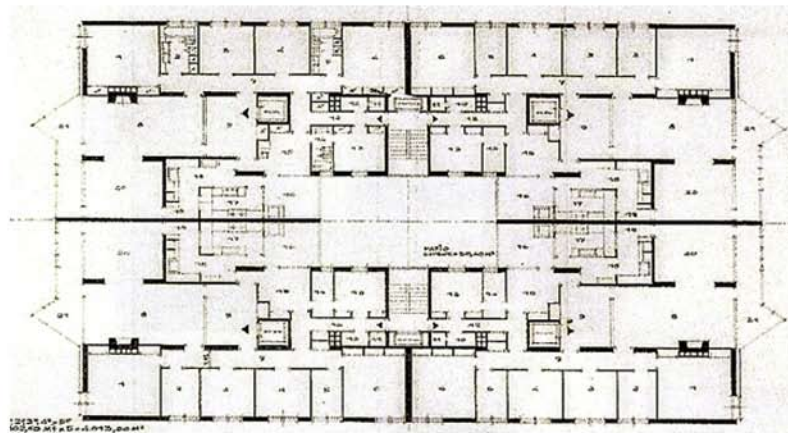
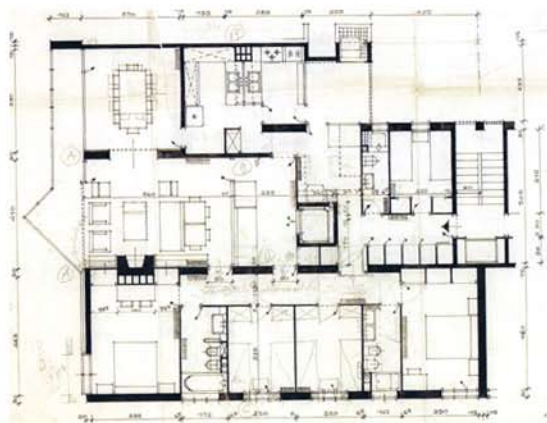
ARQUITECTE: José A. Coderch

ANY: 1957-61

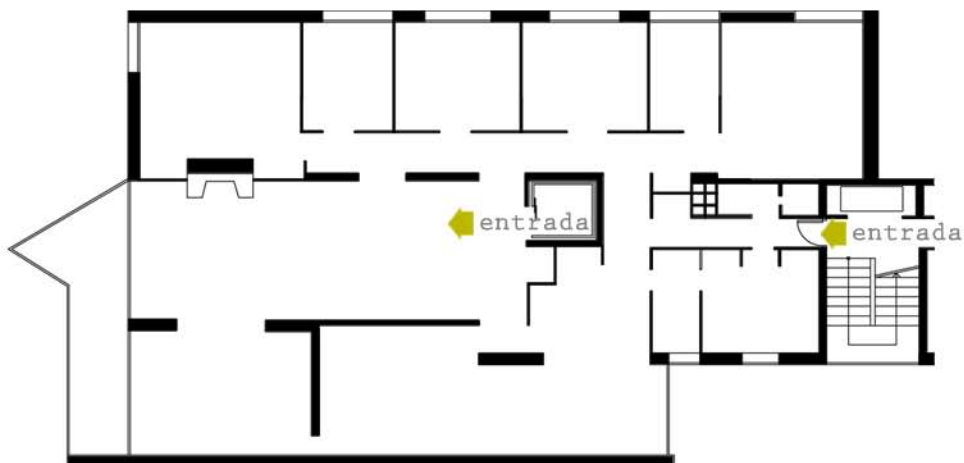
POBLACIÓ: Barcelona

CARRER: Compositor Bach, 7

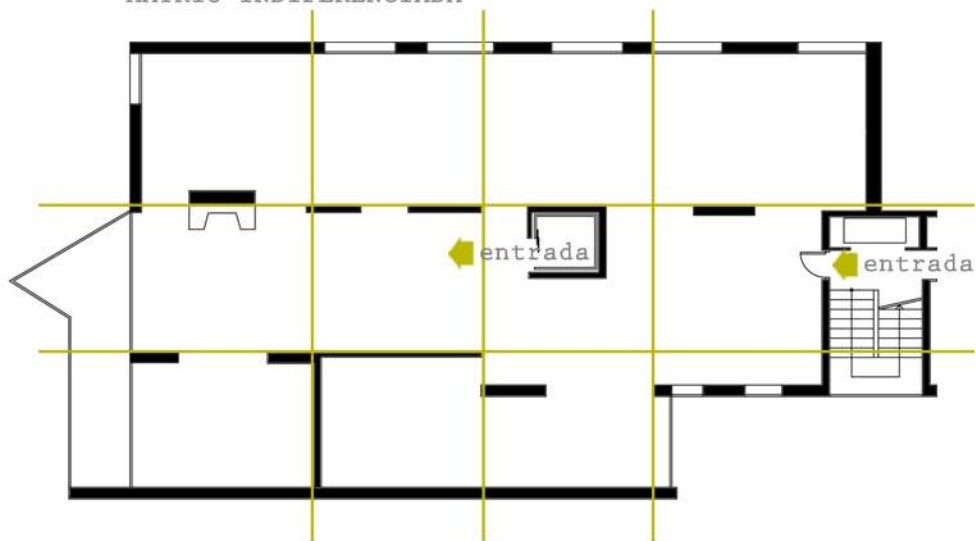
OBSERVACIONS: edifici amb 4 vivendes per planta, distribuïdes simètricamet. Planta baixa amb dues vivendes i accés a la resta. Accés a les vivendes per escales o ascensor privat



VIVENDA ACTUAL



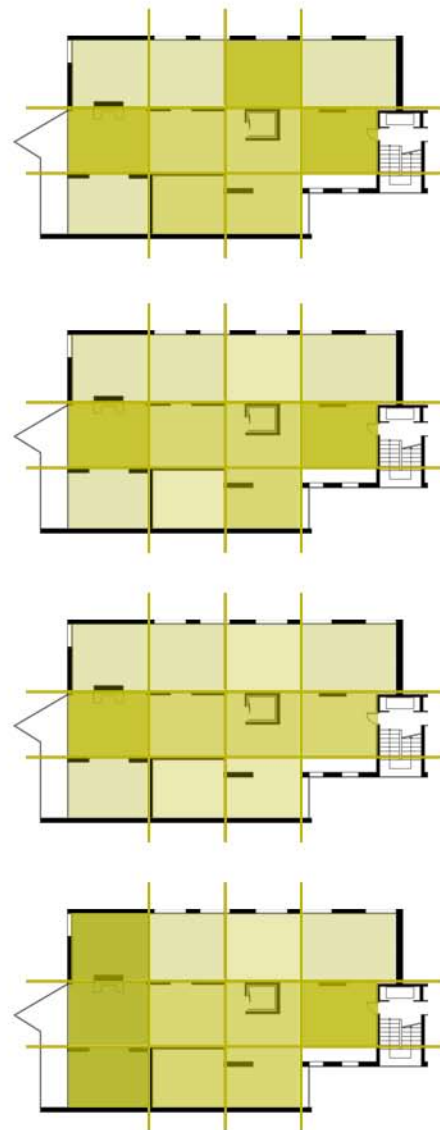
M A T R I U I N D I F E R E N C I A D A

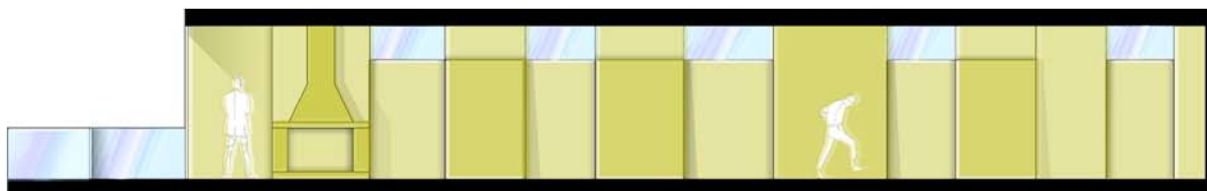


QUADRÍCULA ➡ 11 ESPAIS ➡ 17m2 APROX. ➡ VARIETAT D'ÚS

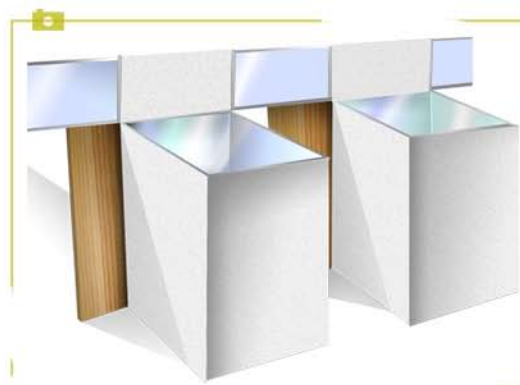
MULTIPLES COMBINACIONS

- espai privat
- espai comú
- serveis

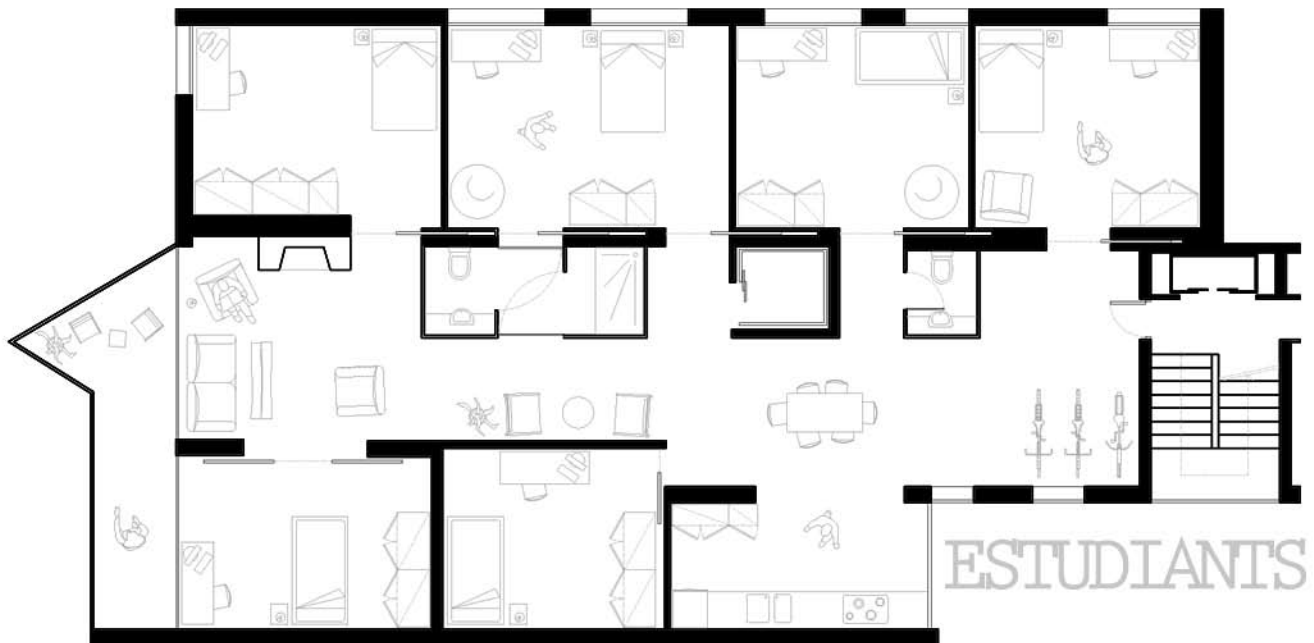




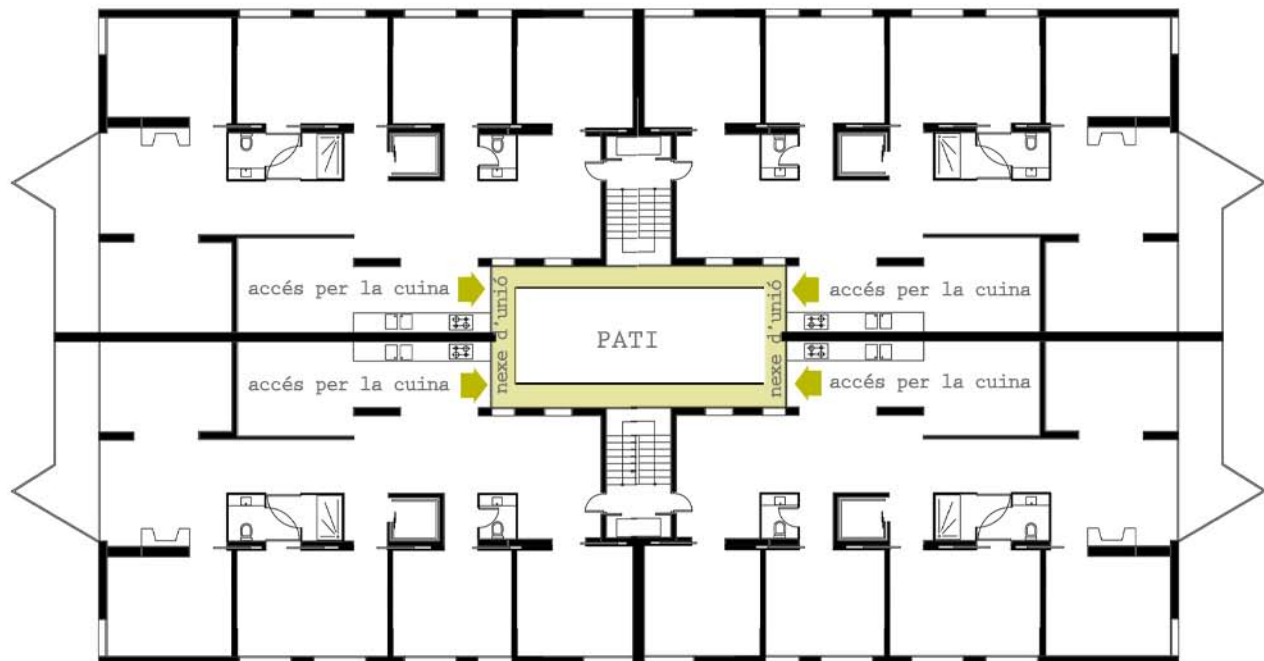
- tractament dels espais iguals (il·luminació, m2 i accés)
- serveis tractats volumètricament igual que l'ascensor (neutralitat)
- elements correders que tanquen els espais







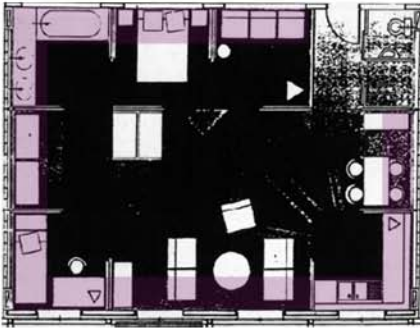
CREIXEMENT I/O UNIÓ ENTRE VIVENDES



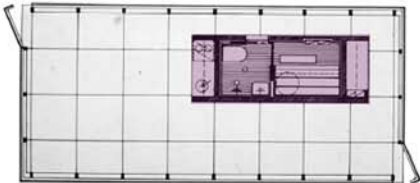
Imatge de loft, diàfan, canviant, alterable, variable en m2, multifuncional...

Espai sense interrupcions visuals, que dona contitnuitat en les funcions dels seus elements; generant una màxima superfície útil. És un recurs esponja per als canvis en les formes d'habitar durant el transcurs de la vida i s'adapta a majors formes de colonitzar espais.

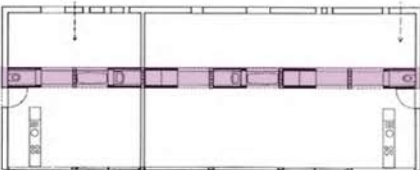
Generar el buit **centripe-**
tant tots els serveis a les
bandes, crea un únic espai
obert al centre.



Generar el buit **centrifugant** tots els serveis al centre, crea varis espais oberts i actua com a divisor d'aquests.



Generar el buit **alineant** tots els serveis, crea una divisió de dues franjes d'espais.



En espais grans, el recurs de la **ínsula**, genera zones resguardades, creant un fort contrast.



En espais grans, el recurs de l'**altell**, genera zones més resguardades i zonifica els espais; fomentat l'idea de loft amb la doble altura.



En ambients grans, un **element repetitiu**, ajuda a imposar una certa estabilitat i ordre en l'espai.



El recurs del **mobiliari** com a divisor espacial, organitza i zonifica un espai diàfan.



NOM: Compositor Bach

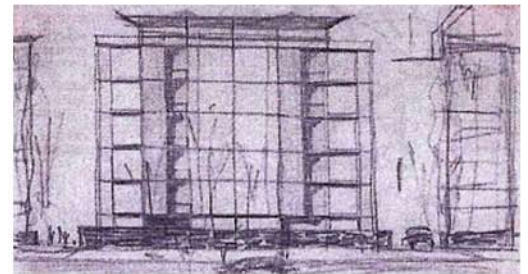
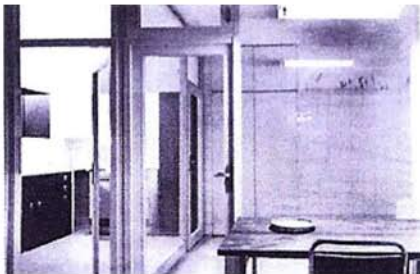
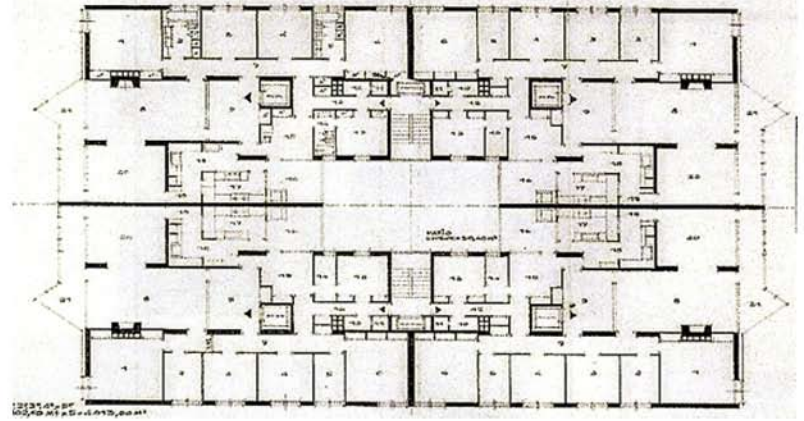
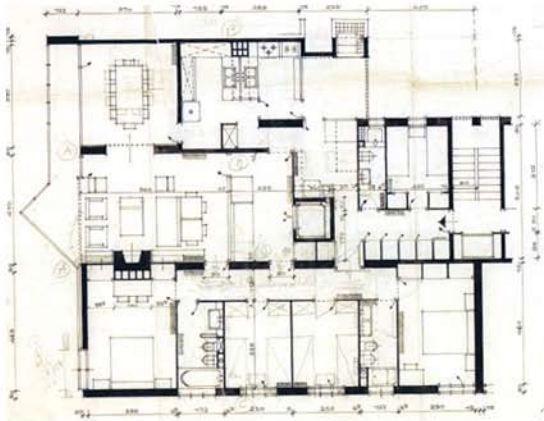
ARQUITECTE: José A. Coderch

ANY: 1957-61

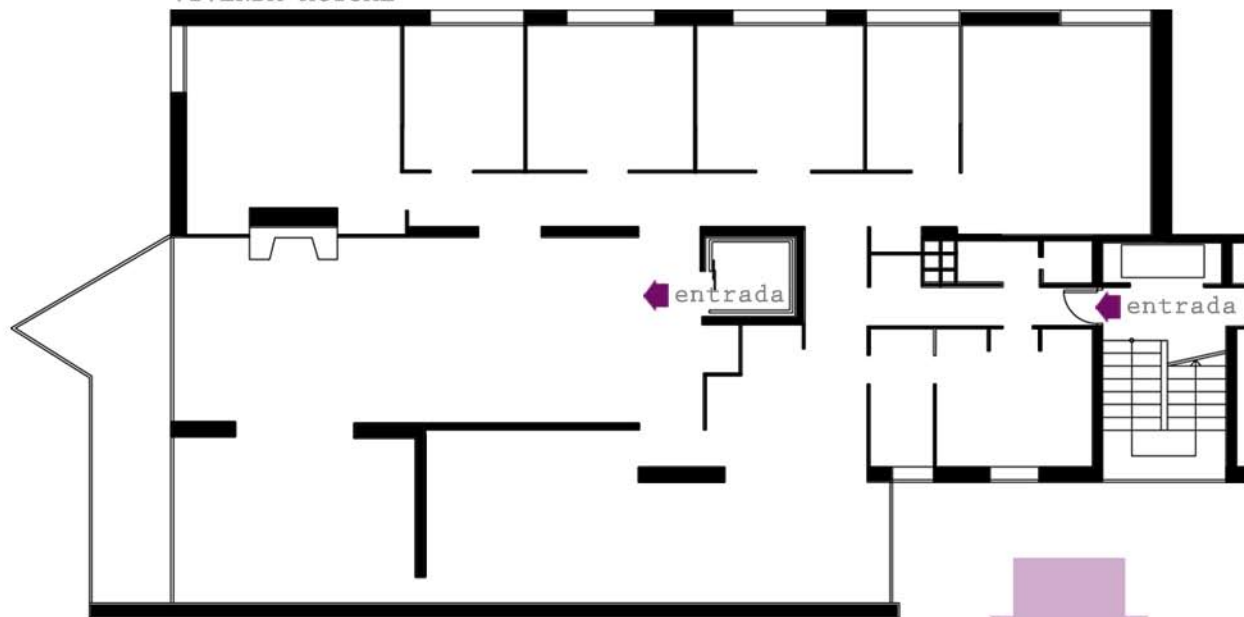
POBLACIÓ: Barcelona

CARRER: Compositor Bach, 7

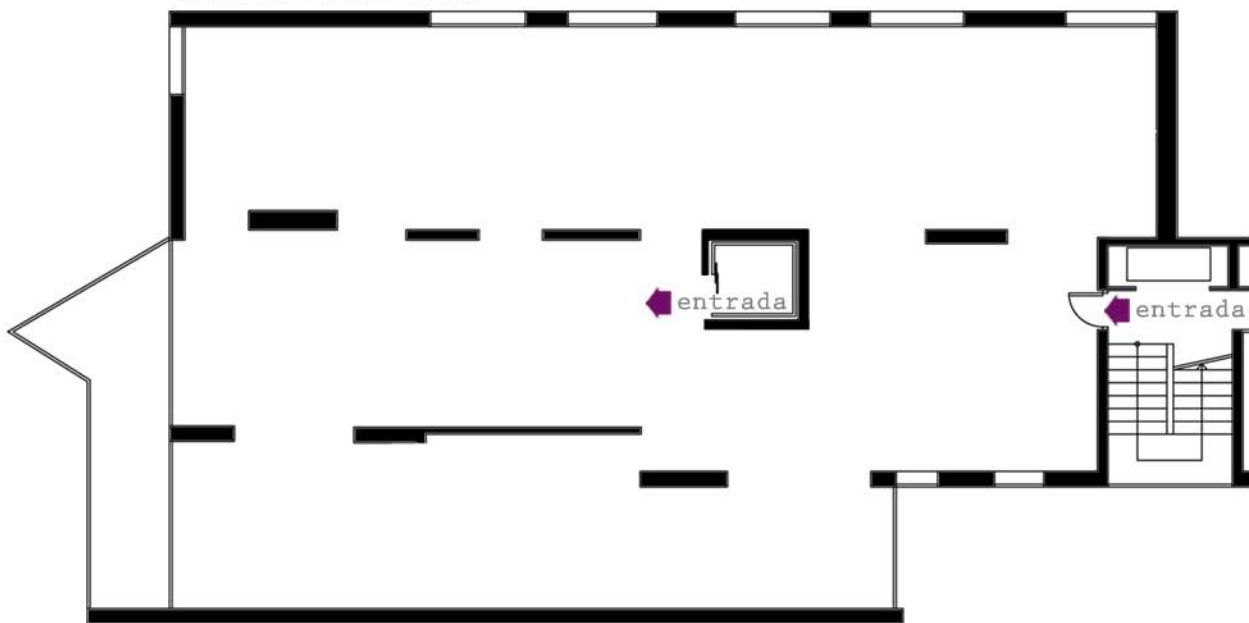
OBSERVACIONS: edifici amb 4 vivendes per planta, distribuïdes simètricamet. Planta baixa amb dues vivendes i accés a la resta. Accés a les vivendes per escales o ascensor privat

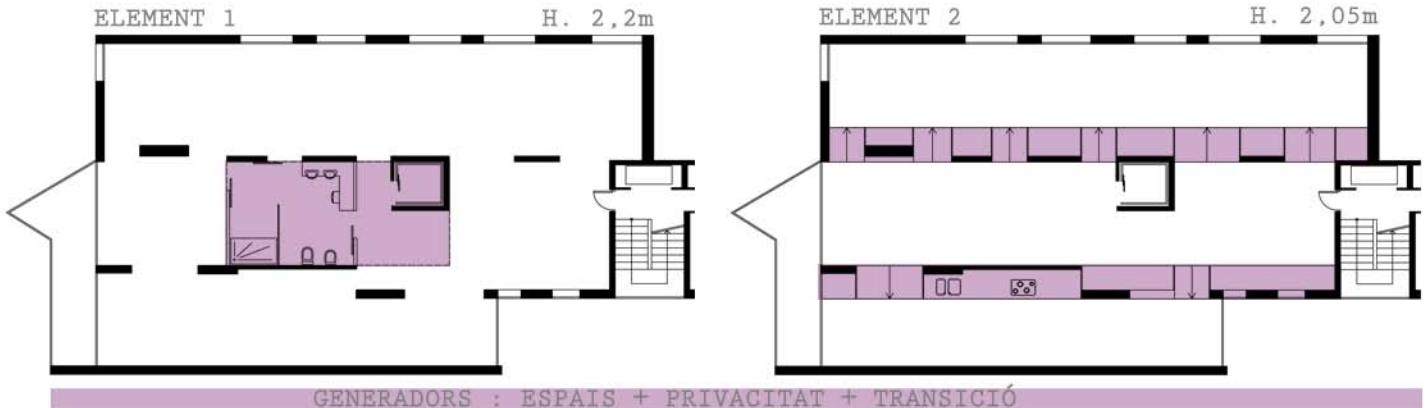


VIVENDA ACTUAL



VIVENDA DESTABICADA





elements 1 i 2

organitzen l'espai a partir:

crea privatització

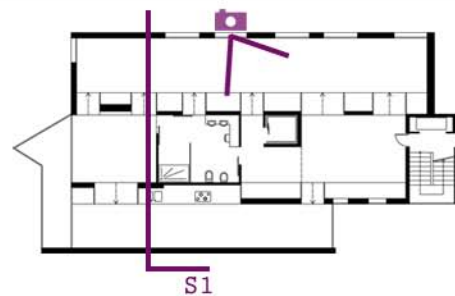
distribuïts seguint l'ordre dels murs de càrrega

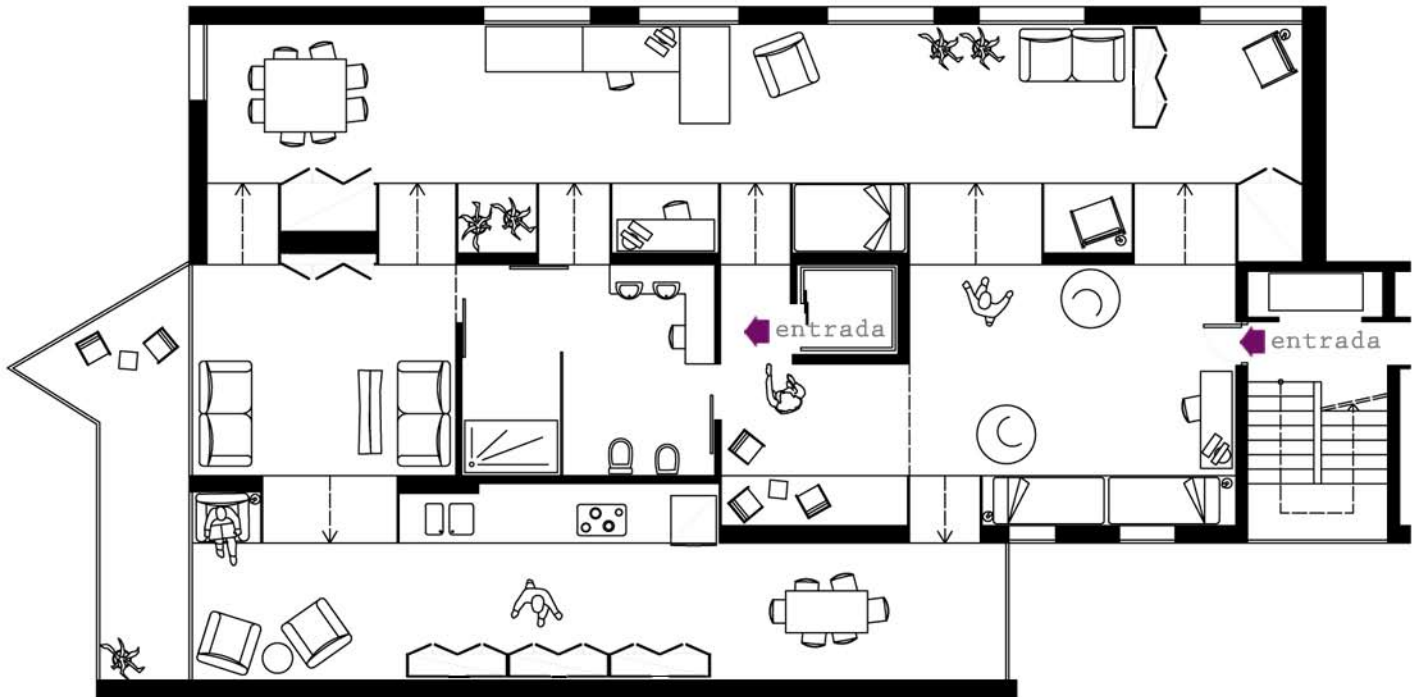
- cotes de terra
- cotes de sostre
- transicions

genera un contrast entre espais per potenciar l'idea de loft.



S1





ELEMENTS 2

generen **ínsules** de
diferents dimensions

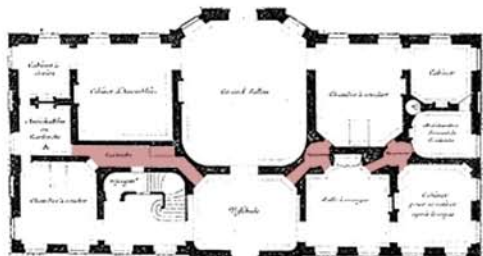
creen espais resguardats
en fornt a un
espai tant gran

cap diferent tipo de mobiliari.
Permet generar diferents activitats.

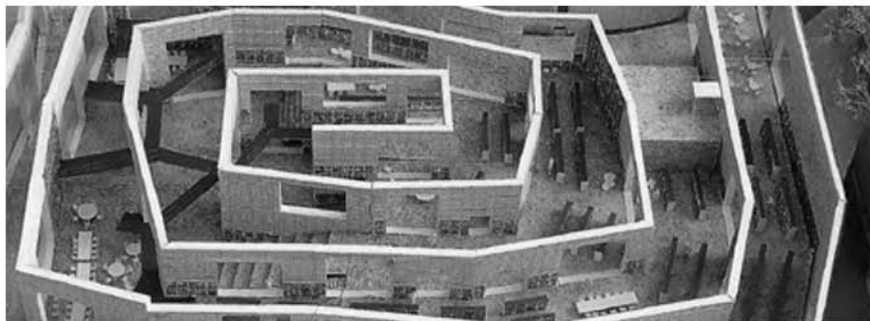
Mur gruixut, equipat, habitat, banda servent; espai negatiu dins el mur...

Mur amb activitat interior. Generador d'accions i aprofitament d'espai. Segons la seva ubicació i dispositius que se li otorguin, pot generar infinitat de possibilitats i funcions.

Generar **espais intermitjos** (resguardats, semi-privats) a les sales principals; que passen desapercebuts.



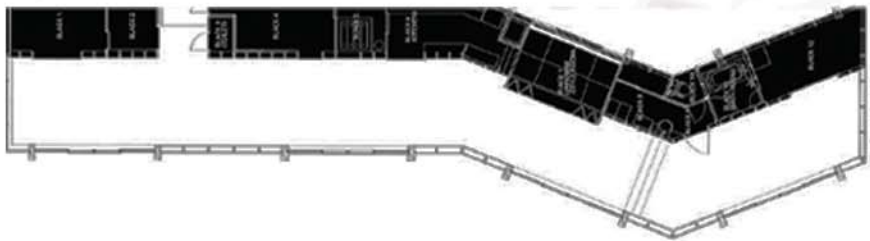
Actuar com a **divisor d'espais**. Podent ser el nexxe d'unió entre ells, accedint al mur desde ambdues bandes.



Col·locant-lo a façana, actua com a generador d'**estabilitat** a aquesta.



Funcionar com a **espai servent**, donant prestació a la resta de l'habitació; deixant-la totalment lliure per ampliar-ne la diversificació d'accions.



Permetre **neutralitzar l'espai**, generant diversificació de funcions a una mateixa sala, amagant els serveis.



NOM: vivendes Banco Urquijo

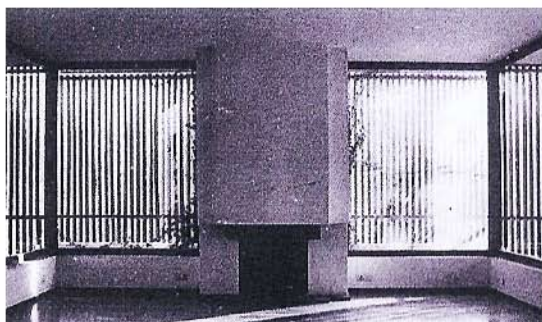
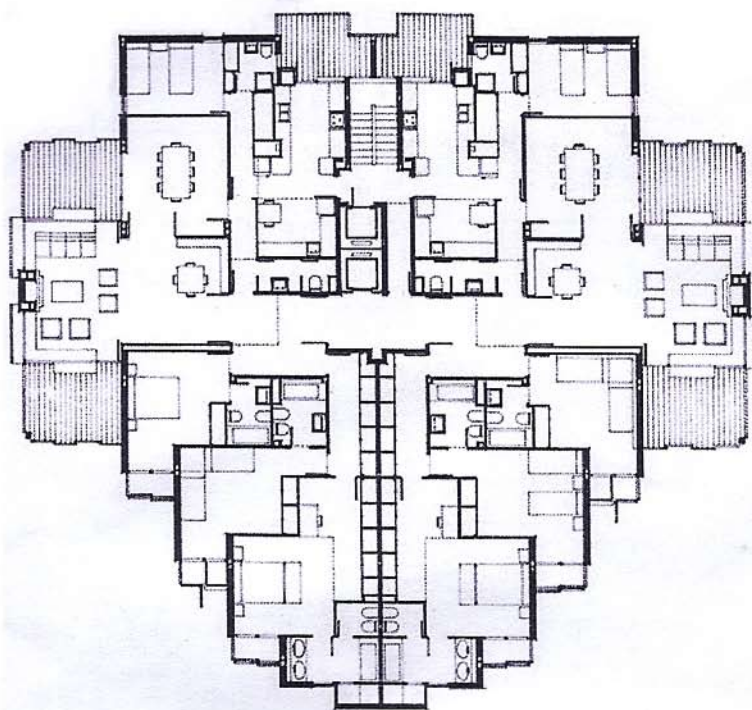
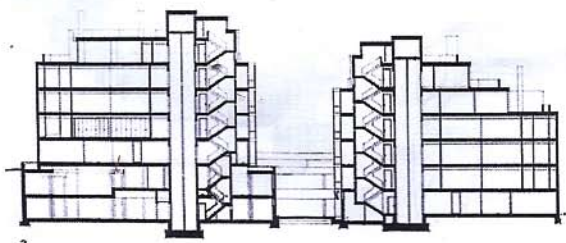
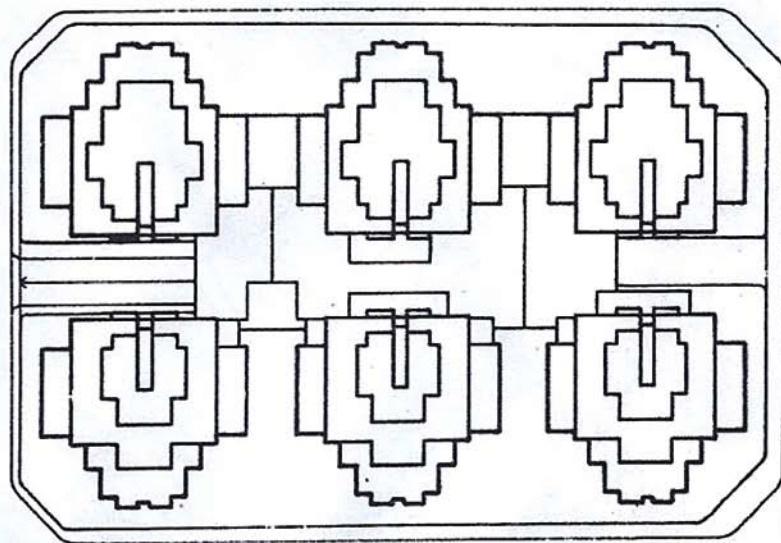
ARQUITECTE: José A. Coderch

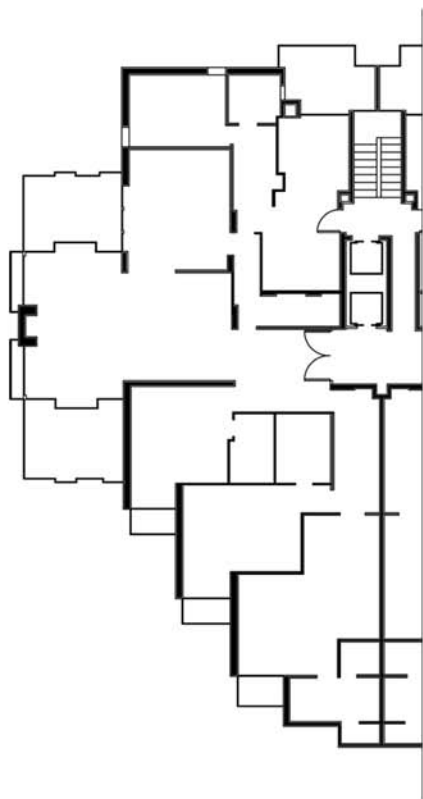
ANY: 1967

POBLACIÓ: Barcelona

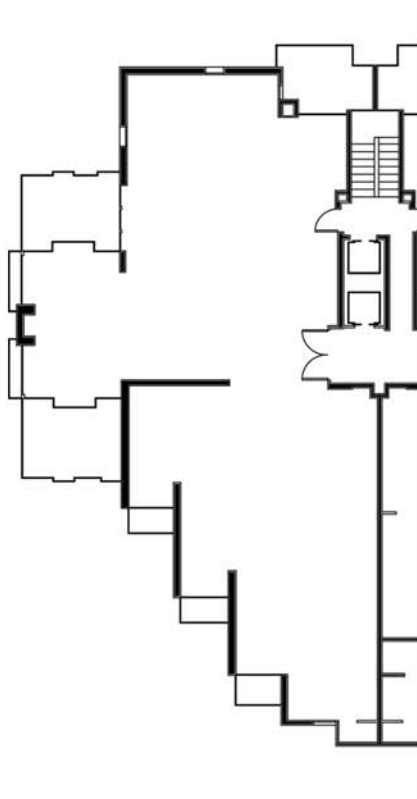
CARRER: Raset, Freixa, Modello
i Vico.

OBSERVACIONS: agrupació de 6
edificis iguals ocupant la to-
talitat d'una illa de Bcn.
Amb dues vivendes per planta.

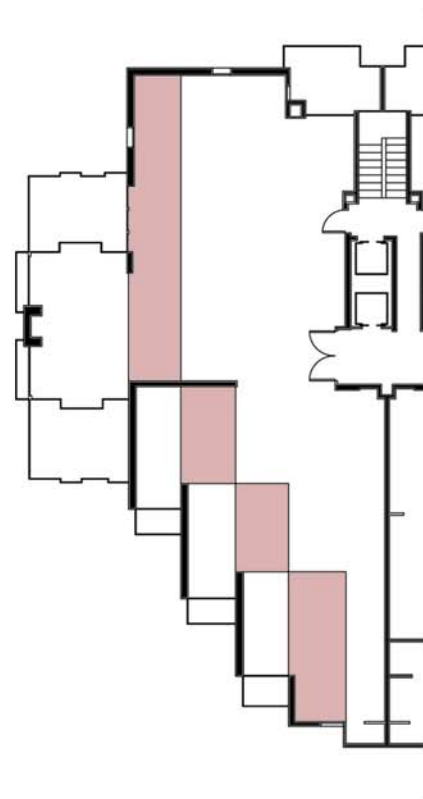




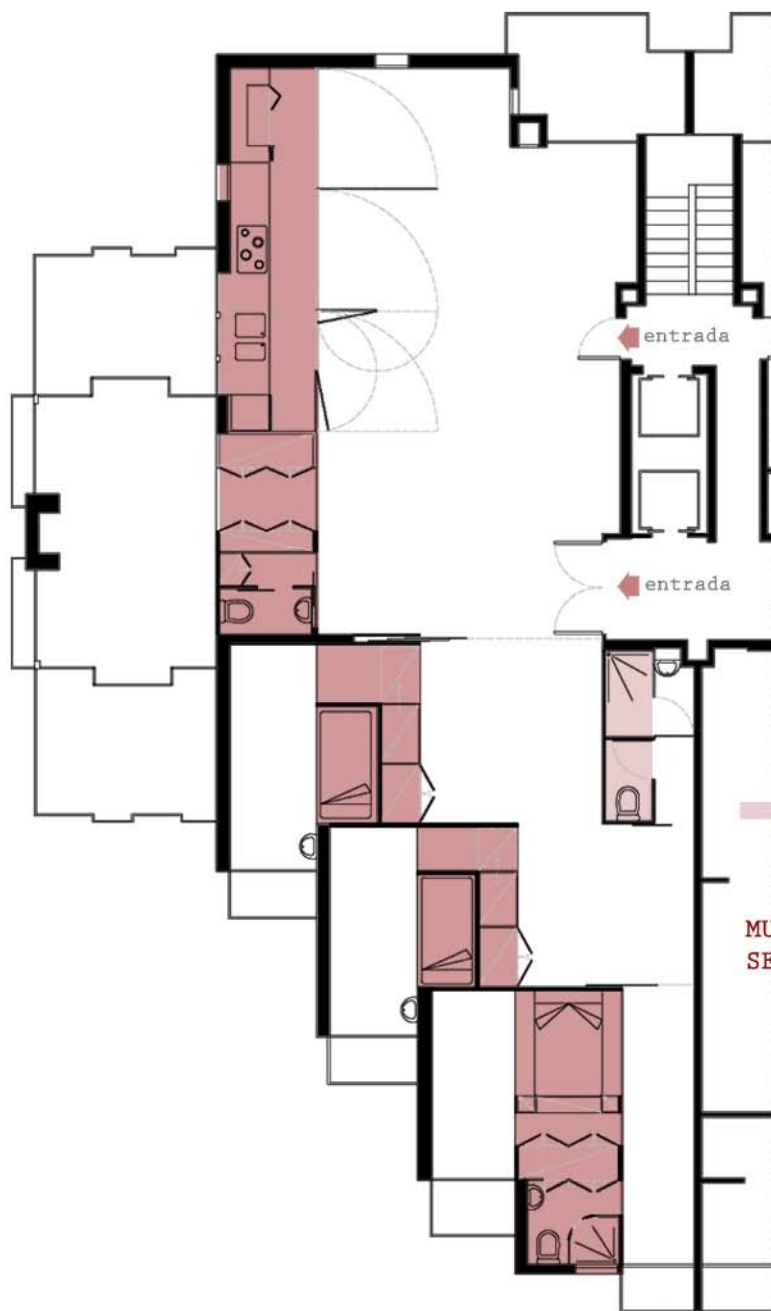
VIVENDA TIPO



ENDERROC



MUR ESPÉS



MUR ESPÉS



CONTENIDOR DE SERVEIS



CONTENIDOR D'EMMAGATZEMATGE



CONTENIDOR DE SISTEMES DE TANCAMENT



CONTENIDOR D'INSTAL·LACIÓ ELÈCTRICA



GENERADOR D'ESPAIS



GENERADOR DE PRIVACITAT



GENERADOR D'ESPAIS NEUTRES

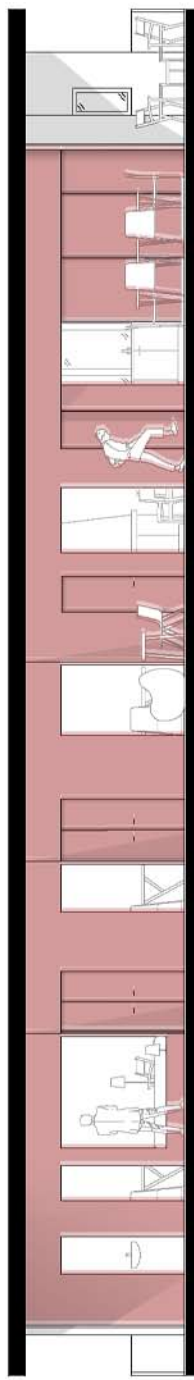


MUR ESPÉS
SECUNDARI



Regularitza l'espai
i dóna prestació de
bany a les dues
habitacions individuals

ESPAIS PRIVATS ◀ MUR ESPÉS ▶ ESPAIS COMUNS



S1



Mur gruixut, serveis en línia, alliberació d'espai interior, centrifugació...

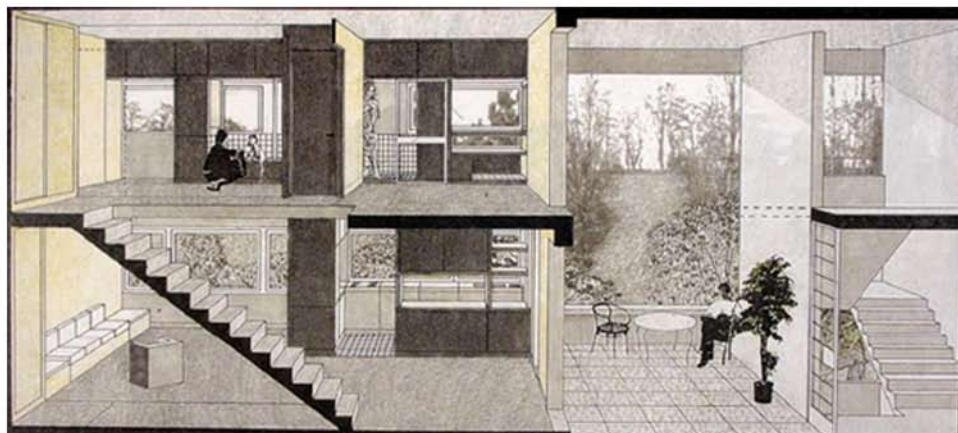
Alineació dels components de servei, activitats pràctiques i de manteniment d'una vivenda a la façana, deixant lliure la resta de la casa; i donant a aquests la millor ubicació ja que són els que conformen i creen vida en la casa.



Al alinear tots els serveis a façana, et permet tenir tot l'interior lliure



Els serveis també poden estar inscrits en **habitacions**, però col·locats a façana; actuant de filtradors per les habitacions interiors.



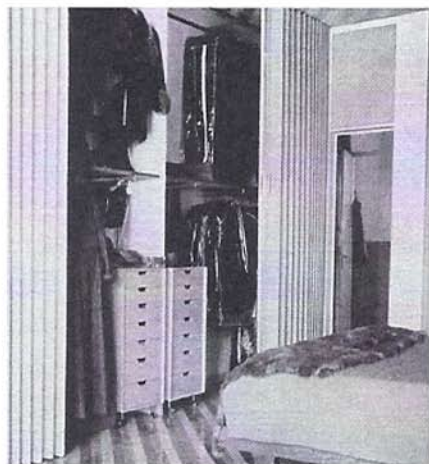
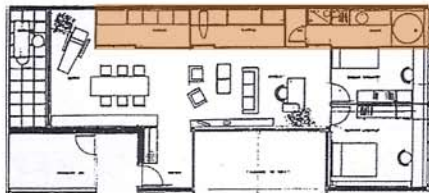
Al col·locar els serveis a façana, reben una excel·lent **il·luminació i ventil·lació** per realitzar les tasques domèstiques. Les habitacions interiors veuen l'exterior a través de la banda activa.



Manteniment, espai de reenviament, circuits de la roba, reciclatge...

L'emmagatzematge actua com a espai servent de la resta de la sala, permetent desenvolupar-hi les accions. Avui en dia els circuits de retorn dels estris i el seu manteniment es veuen interromputs constantment; els espais de reenviament, s'encarrèquen d'emmagatzemar tot aquest procés. El vestíbul dins la casa torna a ser necessari, moltes coses i complements només són útils de porten enfora.

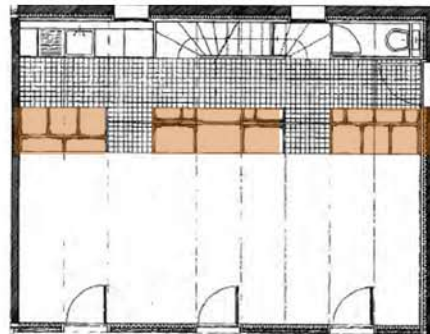
Espai de reenviament, franjes d'espais adherides a les sales principals que contenen funcions; permeten tancar-se i amagar el desordre.



Pensar l'emmagatzematge com a part de l'**estructura** del propi espai



Compartir l'accés a l'emmagatzematge des de dues sales que requereixen els mateixos utensilis



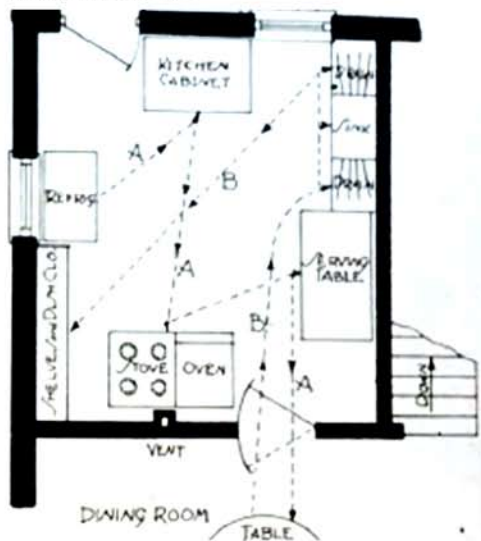
Emmagatzematge adient a les **proporcions i dimensions** dels utensilis que s'hi guarden



Canvi d'estatut, espai de representació, lloc de trobada, espai de relació...

El funcionament en la llar ha canviat, el signe de tenir una minyona s'ha substituït per la corresponsabilitat en les tasques domèstiques. Si abans la cuina era concebuda com un espai amagat, ara es quelcom a ensenyar; otorgant-li un espai de major importància en la vivenda. Aquest canvi d'estatut exigeix una major atenció en els seus components i en les resolucions formals i d'ús d'aquest espai de treball.

Pensar en els recorreguts interns d'una cuina com a factor distributiu.



Pensar la cuina com a espai de trobada i relació de la casa.



Pensar en les formes de guardat dels utensilis de cuina.



Utilitzar recursos funcionals per millorar el funcionament de treball.



Generar diverses posicions de treball per millorar la comoditat.



Crear vincles amb altres estances, per generar relacions d'ús.



NOM: Walden 7

ARQUITECTE: Ricardo Bofill

ANY: 1973

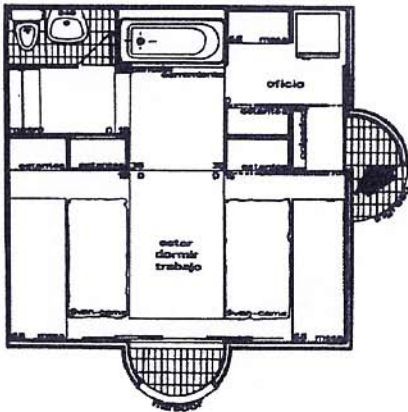
POBLACIÓ: Sant Just Desvern

CARRER: Ronda de la indústria
s/n

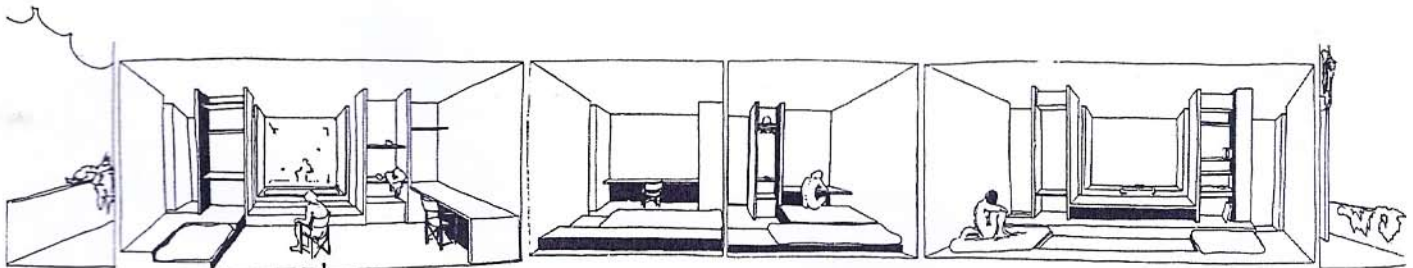
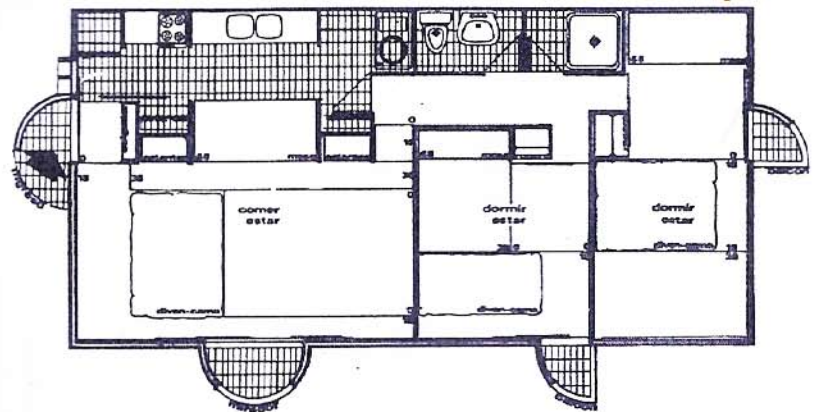
OBSERVACIONS: conjunt de vi-
vendes pensades per tenir un
funcionament comunitari (amb
zones comuns).

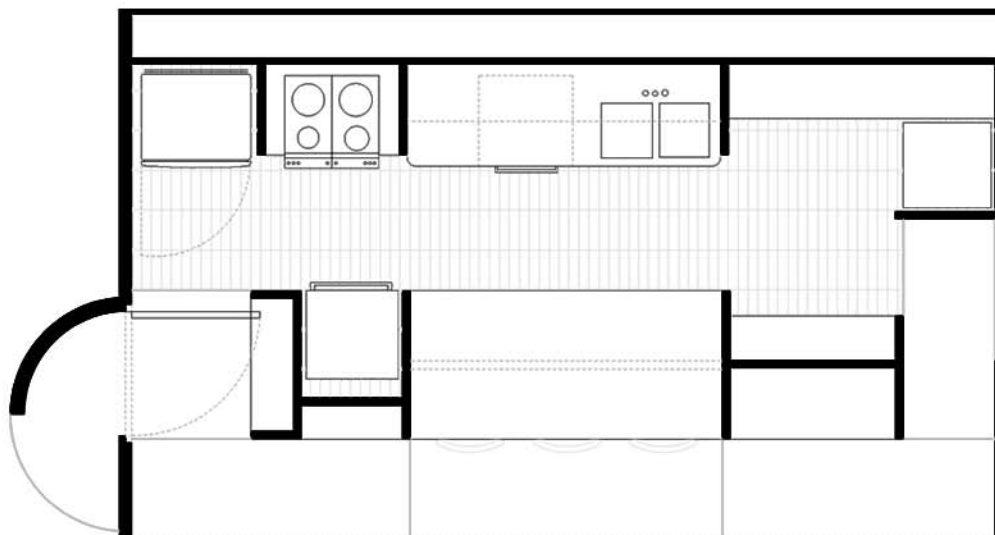


estudi tipo



vivenda tipo





CUINA ESTAT ACTUAL
vivenda per 2 persones

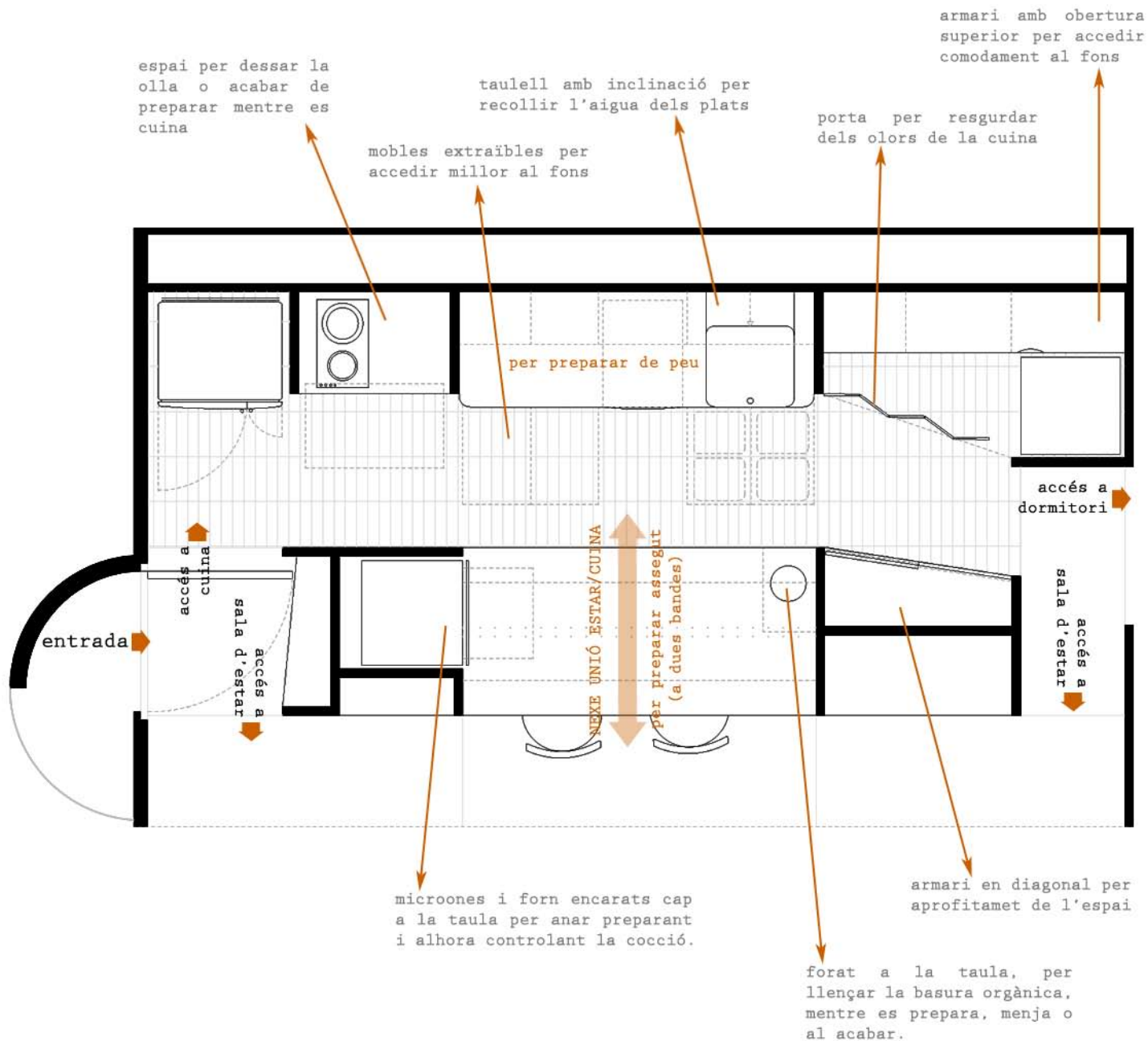


ADAPTACIONS

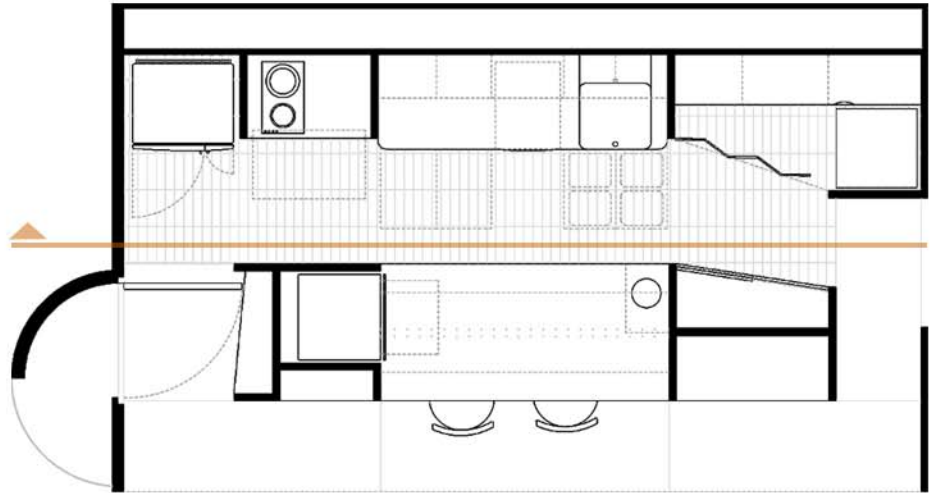


■ ZONA DE RENTAT DE ROBA
■ ZONA DE COCCIÓ DE MENJAR

■ ZONA DE GUARDAT DE MENJAR
■ ZONA DE PREPARAT/EMPLATAT



- 1 nevera
- 2 congelador
- 3 campana
- 4 coberts per cuinar
- 5 paelles
- 6 olles
- 7 utensilis pel preparat
- 8 especies/oli/sal
- 9 paper cuina/de plata/film
- 10 rentaplats
- 11 assecat de vaixela
- 12 escombraries reciclatge
- 13 planxa
- 14 productes planxat
- 15 productes neteja



guardat

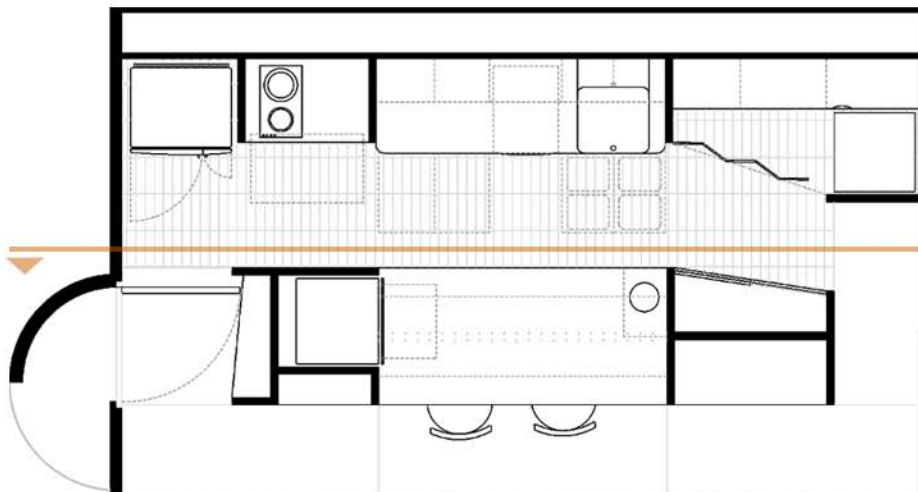
cocció

preparat

roba



- 1 rebost
- 2 basura orgànica
- 3 cafetera/torradora
- 4 plats
- 5 gots
- 6 coberts
- 7 tovalles/tovallons
- 8 forn
- 9 microones
- 10 radio
- 11 utensilis de menys ús

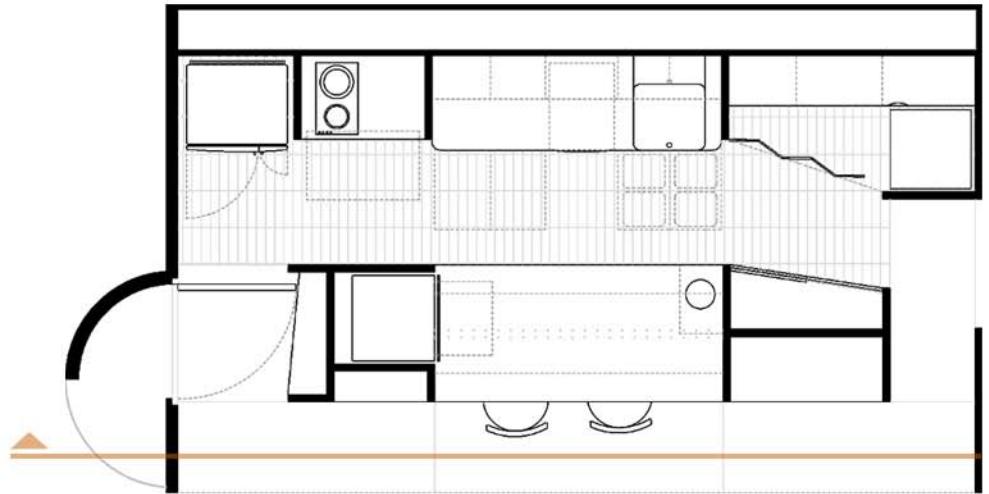


guardat

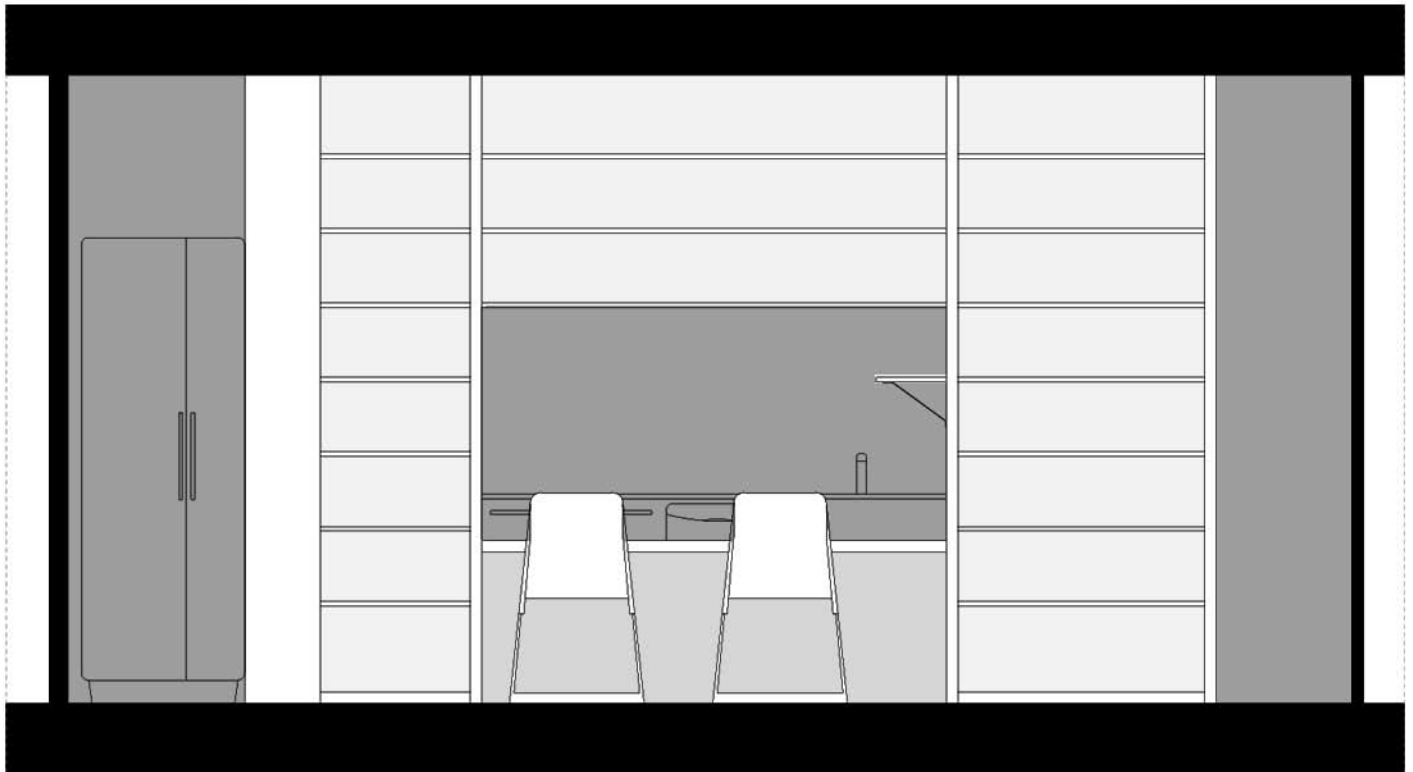
preparat

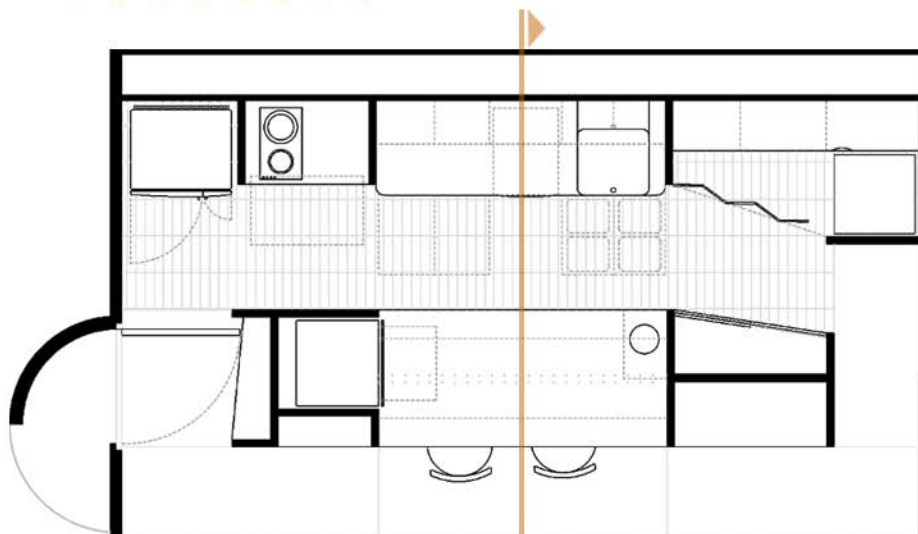
cocció





guardat del menjador / taula per preparar/menjar

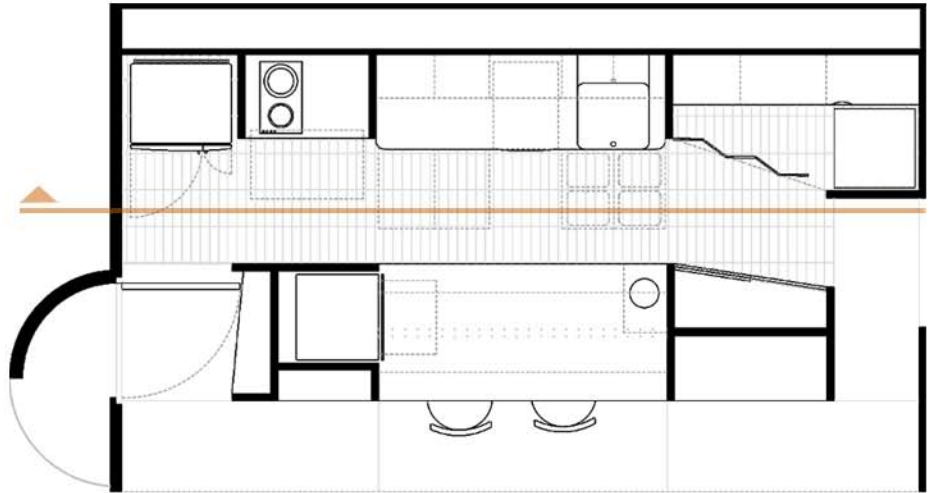




- 1 utensilis per preparar
- 2 oli/sal/especies
- 3 assecat de vaixel·la
- 4 il·luminació de treball
- 5 utensilis per preparar
- 6 plars col·locats verticalment
- 7 vaixel·la menys utilitzada
- 8 guardat del menjador
- 9 separació visual dels dos espais
- 10 separació per cops
- 11 instal·lacions

Espais separats per
tabics, amb materials
adients a cada funció:

- 1 pintura
- 2 marbre (sense juntes)
- 3 fusta (el moble de
davant també, creant
dos superfícies de
treball amb diferents
materials)



guardat

cocción

preparat

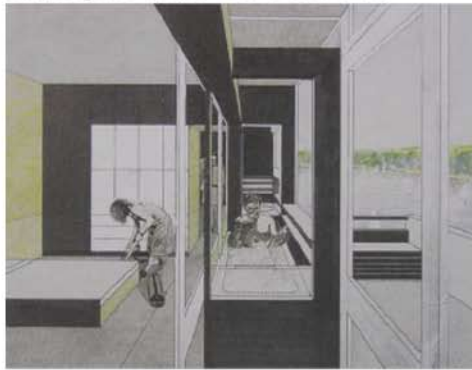
roba



Disseminació dels components, culte al cos, repòs, benestar, canvi d'estatut...

El concepte de sala de banys a canviat, prenent importància dins la vivenda; ara és un espai de repòs, de cura del cos... Els seus components els trobem disseminats, nòmades dins la casa. Trascendeix l'espai de servei, generant dispositius eficaços en relació a altres estances i amb bones qualitats ambientals; convidan-te a passar-hi un temps prolongat.

Otorgar-li **bones qualitats ambientals** (il·luminació, visuals, ubicació), escapant del concepte zona de serveis.



Generar espais que ajuden a entendre la sala de banys com un lloc de **cura del cos**, repòs.



Disseminació dels components del bany per la casa, en relació a altres estances, potenciant la seva pròpia funció.



Configuració i distribució del bany entenent l'acte de rentar-se com un **procés**, una successió d'accions.



NOM: Escoles Pies

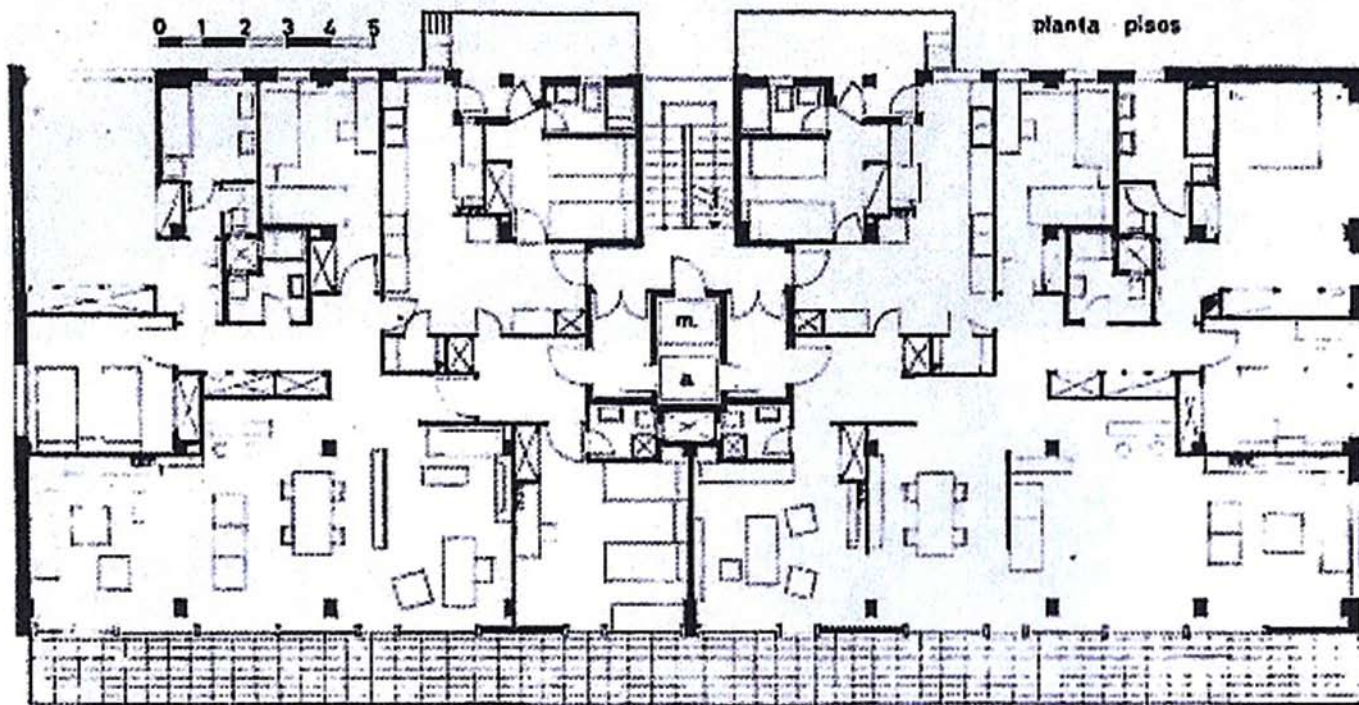
ARQUITECTE: Francisco Juan
Barba Corsini

ANY: 1960-61

POBLACIÓ: Barcelona

CARRER: Escoles Pies, 20-22

OBSERVACIONS: edifici amb dues
vivendes per planta. de geom-
etria quadrada. Amb quatre dis-
positius de bany.

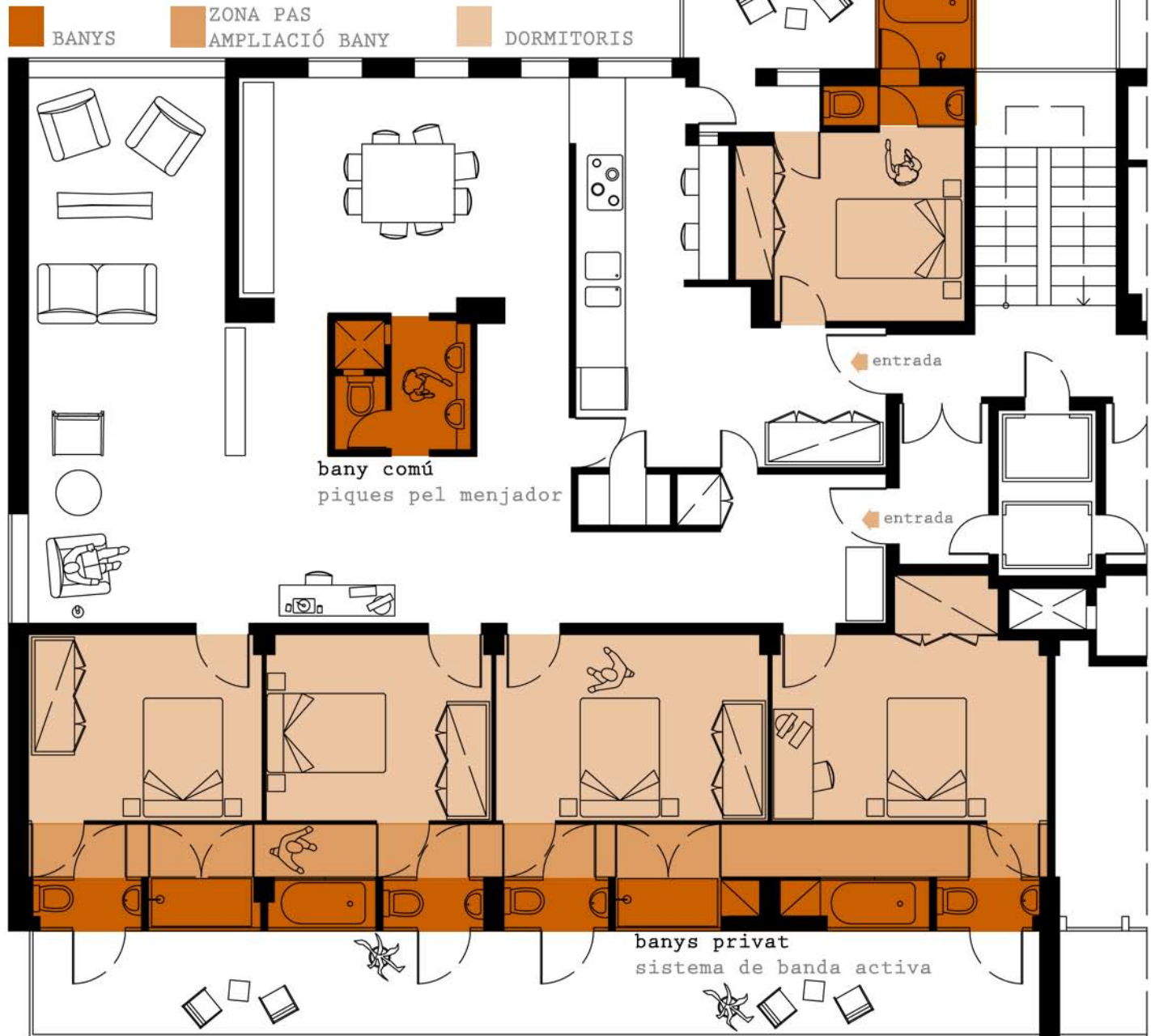


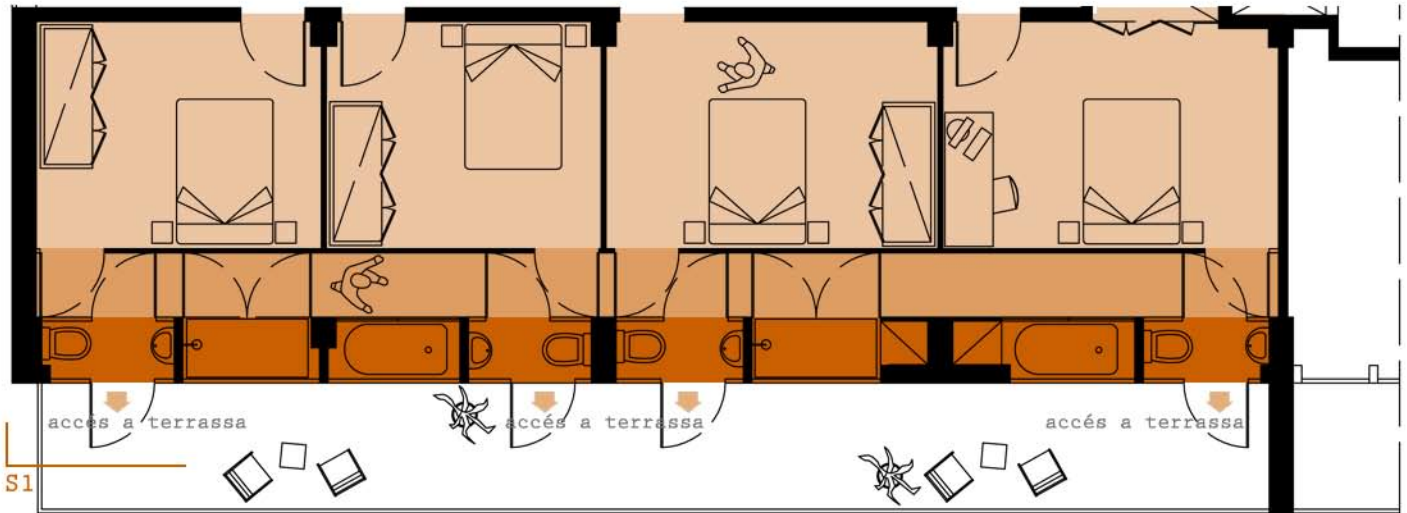
PLANTA ACTUAL



PLANTA REFORMADA

inversió de l'ordre (menjador/dormitoris)



**BANDA ACTIVA**

Parets de vidre translúcid fins a mitja altura
Wc i pica propis
Banyera i dutxa compartit

AMPLIACIÓ BANY

Espai comú
Portes creen privatització

DORMITORIS

Parets de vidre transparent a paritr de mitja altura
Ventil·lació mitjançant els bany

MULTIPLES AMPLIACIONS DE L'ESPAI DEL BANY

